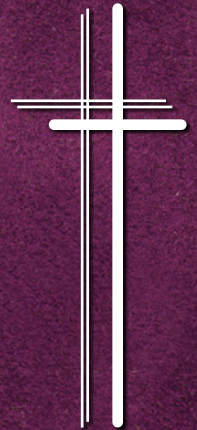




Kiefer  
BESTATTUNGSINSTITUT







## AUCH DER LETZTE WEG IST TEIL DES LEBENS

Wenn ein geliebter Mensch stirbt können wir die Frage nach dem „Warum?“ auch nicht beantworten. Was wir können, ist dem Verstorbenen mit einer würdigen persönlichen Trauerfeier liebevoll zu gedenken.

### **Erfahrung**

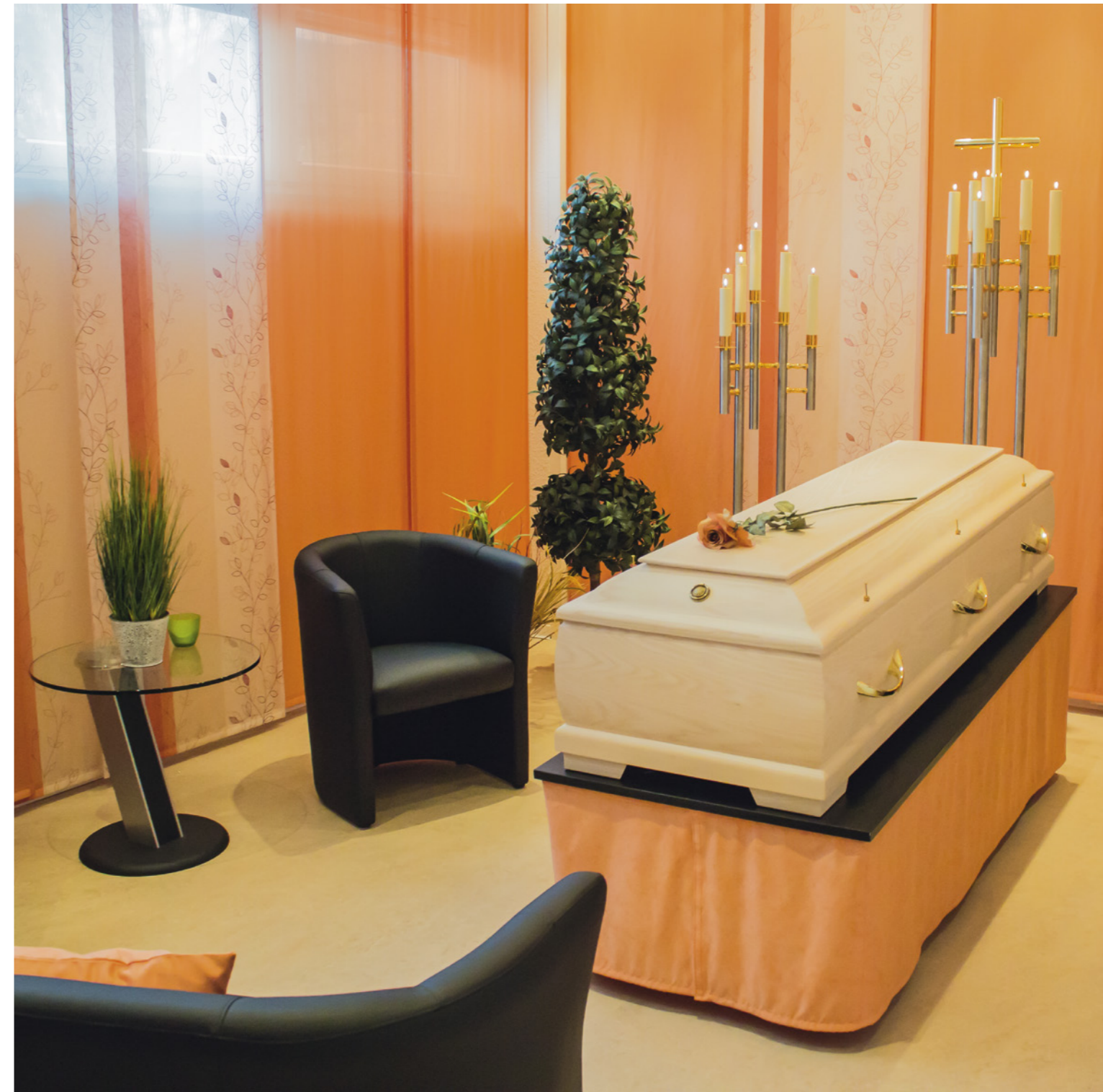
Seit 1955 steht Ihnen unser Institut in den schweren Stunden der Trauer und des Abschieds von Ihrem lieben Verstorbenen hilfreich und kompetent zur Seite.

### **Immer für Sie da**

Wir sind Tag und Nacht, auch am Wochenende und Feiertagen für Sie dienstbereit.

### **Abschiedsraum**

Unser Institut verfügt über einen eigenen Abschiedsraum, in dem Sie jederzeit, in persönlicher Atmosphäre, in aller Ruhe von Ihrem geliebten Menschen Abschied nehmen können.







## VERTRAUEN IM TRAUERFALL

### UNSERE DIENSTLEITUNGEN IM ÜBERBLICK:

- **Fachliche Beratung** in allen Bestattungsfragen, natürlich auch bei Ihnen zu Hause
- **Überführungen** im In- und Ausland
- **Erledigung sämtlicher Formalitäten** beim Standesamt, Pfarramt, Friedhofsverwaltung, Rentenamt, Krankenkasse, Versicherungen usw.
- **Entwurf und Aufgabe** von Todesanzeigen und Danksagungen, Erstellen von Trauerdrucksachen etc.
- **Arrangement** der Sargdekoration, Blumen, Kränze und Grabschmuck bei einem Gärtner Ihrer Wahl
- **Individuelle und würdevolle Gestaltung** von Aufbahrungen, Trauerfeiern und Beisetzungen
- **Das größte Sortiment der Region** an Särgen, Bestattungswäsche und Urnen steht Ihnen durch unsere Verbindung mit der Sargfabrik Griener zur Auswahl zur Verfügung. Bei uns wählen Sie in eigenen Ausstellungsräumen Säрге und Bestattungswäsche nicht nur aus dem Katalog aus, bei uns sehen Sie alles im Original.





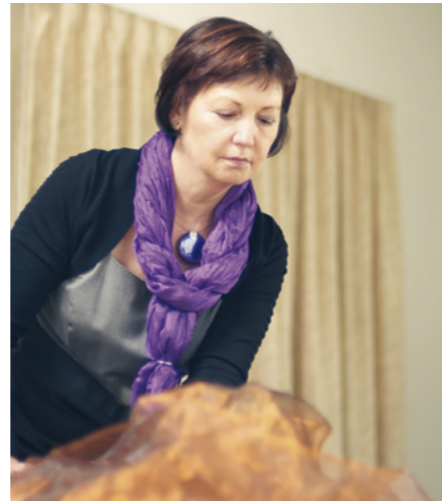
## IN DEN SCHWEREN STUNDEN FÜR SIE DA

Ist Ihr Angehöriger zu Hause verstorben, rufen Sie den Hausarzt oder den ärztlichen Notdienst an, damit dieser den Tod feststellen und die Todesbescheinigung ausstellen kann.

Anschließend rufen Sie bitte uns an, damit wir die Abholung veranlassen und einen Termin für die Besprechung entweder bei Ihnen zu Hause oder in unserem Institut vereinbaren können.

### WELCHE UNTERLAGEN SIND NOTWENDIG?

- **bei Ledigen:** Geburtsurkunde
- **bei Verheirateten:** Heiratsurkunde oder Familienstammbuch
- **bei Geschiedenen:** Heiratsurkunde und Scheidungsurteil mit Rechtskraftbescheinigung oder einen Familienbuchauszug mit Scheidungseintrag
- **bei Verwitweten:** Heiratsurkunde oder Familienstammbuch mit einer Sterbeurkunde des Ehegatten
- **wenn Sie Rente beziehen:** Nummer der Rentenversicherung(en) LVA, BfA, ggf. Betriebsrente
- **auf Wunsch:** Police(n) Lebens-und Sterbegeldversicherung







## BESTATTUNGSMÖGLICHKEITEN

Der Abschied von einem Verstorbenen ruft noch einmal sein Leben und Werk in Erinnerung. Damit die Einzigartigkeit dieses Menschen im Gedächtnis weiterlebt gibt es verschiedene Bestattungsmöglichkeiten.

### **Erdbestattungen** in einem

- Wahlgrab oder
- Reihengrab

### **Feuerbestattung**

Nach der Einäscherung kommt die Urne in ein

- Urnenwahlgrab
- Urnenreihengrab oder
- Kolumbariumsnische auf dem Friedhof

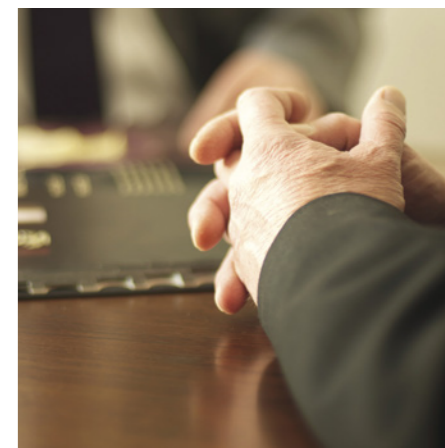
### **Seebestattung**

Nach der Einäscherung wird die Asche in der Nord- oder Ostsee mit oder ohne Teilnahme der Angehörigen in einer speziellen Urne beigesetzt. Beisetzung in anderen Gewässern auf Anfrage möglich.

### **Naturbestattung**

Nach der Einäscherung wird die Asche in der Natur beigesetzt, z.B.

- Almwiesenbestattung
- Baumbestattung
- Felsbestattung





## WIR BEGLEITEN SIE

Wir sind nicht nur vom Sterbefall bis zur Beisetzung Ihr Trauerbegleiter, sondern helfen Ihnen auch danach gerne weiter, wenn es z.B. um die Grabpflege, die Erstellung eines Grabmales, Wohnungsauflösung oder Formalitäten bei Behörden geht.

Auf Wunsch begleitet Sie auch gerne einer unserer Mitarbeiter persönlich zu den Behördengängen.

### BESTATTUNGSVORSORGE

Wir beraten Sie auch über einen **Bestattungsvorsorgevertrag** für ihre eigene Bestattung.

Dieser garantiert, dass alles nach Ihren Wünschen festgelegt ist und Ihre Angehörigen keine weiteren Entscheidungen treffen müssen.

#### Vorsorge heißt:

- Zu Lebzeiten selbst bestimmen
- Notwendiges regeln
- Verantwortung in eigener Sache übernehmen
- Entlastung der Angehörigen



## SIE SIND NICHT ALLEIN

Wenn Sie einen nahen Angehörigen verlieren, fühlen Sie sich ganz alleine. Keiner kann Ihren Schmerz verstehen und nachempfinden. Die Trauer können wir Ihnen nicht abnehmen, aber wir stehen Ihnen in dieser schweren Zeit bei.

### WIR SIND JEDERZEIT FÜR SIE DA

Brigitte und Michael Griener  
und Team



# Kiefer

BESTATTUNGSINSTITUT

Beerdigungsinstitut  
Kiefer GmbH

Tiengener Straße 4  
76227 Karlsruhe-Durlach

Tel. (0721) 41837  
Fax (0721) 43294

[info@beerdigungsinstitut-kiefer.de](mailto:info@beerdigungsinstitut-kiefer.de)  
[www.beerdigungsinstitut-kiefer.de](http://www.beerdigungsinstitut-kiefer.de)

Ihr traditionsreicher und kompetenter  
Ansprechpartner für alle Trauerfälle

