

**85**  
1932 - 2017  
**JAHRE**

**FRENZEL**  
**WERBETECHNIK**



**AGENTURFIBEL**

**GESTALTUNG · DRUCK · WERBUNG · FOLIERUNG · DIGITALE MEDIEN**

## UNTERNEHMEN

Ein kreatives und innovatives Werbeunternehmen aus Leipzig stellt sich vor und blickt auf eine 85-jährige erfolgreiche Tätigkeit in den Bereichen der **GESTALTUNG**, der **BESCHRIFTUNG**, der **BESCHILDERUNG**, des **DRUCKS** sowie der Produktion von **INDIVIDUELLEN WERBEANLAGEN** zurück.

**FRENZEL Werbetechnik e.K.** steht für gebündelte Leistungsfähigkeit, Tradition und Kompetenz und bietet zielorientierte Lösungen in allen Bereichen der Werbung und Kommunikation.

Sie erhalten kreative Gestaltungen, attraktive Werbung, ausdrucksstarken Druck, anspruchsvolle Folierungen und digitale Medien aus einer Hand.



**Qualität und Zuverlässigkeit direkt vom Hersteller. Produkte und Dienstleistungen: Made in Germany.**

## UNSER SERVICE FÜR SIE:

Wir bieten einen bundesweiten Liefer- und Montageservice sowie Wartungsservice für alle von uns hergestellten und montierten Werbeanlagen.



Sie haben Fragen oder Anregungen?  
Wir freuen uns auf Ihre Kontaktaufnahme!

**FRENZEL Werbetechnik e.K.**  
Inh. Richard Frenzel  
An der Hebamärchte 3  
04316 Leipzig / Baalsdorf

 0341 6510326  
 0341 6510327  
 [info@leipzig-werbung.com](mailto:info@leipzig-werbung.com)  
 [www.leipzig-werbung.com](http://www.leipzig-werbung.com)



## UNSERE LEISTUNGEN IM ÜBERBLICK

SEITE

Beratung · Konzeption & Gestaltung	4
Webdesign	4
kompletter Druck-Vorstufenservice	5
Produktfotografie	5
Digital Signage	5
Digitaler Großformatdruck	6
· selbstklebende Medien	6
· Banner, Textilien	7
· Papiere, Tapeten, Displaymedien, Weiterverarbeitung	8
Werbedruck	9
Geschäftsausstattung	9
Beschriftungen	10
Schilder- & Schildersysteme	11
Objektbeschilderung	12
Gravuren & Fräsarbeiten	13
Messe- & Ausstellungsgestaltung	13
dekorative Raumgestaltung	14
Präsentationssysteme	15
Lichtwerbeanlagen & Einzelbuchstaben in LED-Technik	16
Fahrzeugwerbung	18
LKW- & Anhängerbeschriftung	19
Fahrzeugmarkierung	20
Dekore / Fahrzeugfolierung	21
Autoglastönung	22
Glasdekoration	22
Flachglastönung	23
Möbelfolierung	23

## BERATUNG · KONZEPTION & GESTALTUNG

Das **einheitliche Erscheinungsbild** Ihres Unternehmens ist unverzichtbar – es sorgt für den unverkennbaren **Wiedererkennungswert** Ihres Unternehmens oder Ihrer Marke.

In unserer Grafikabteilung erarbeiten wir mit aktueller Software einzigartige Konzepte für Ihre Unternehmenskommunikation. Wir zeigen Ihnen Wege und Lösungen zur Umsetzung in unserer hausinternen Produktion auf.

### UNSERE LEISTUNGEN FÜR SIE:

- » Visuelle Kommunikation
- » Corporate Design
- » Logo-Entwicklung
- » Kampagnen-Management
- » Produkt-Kataloge · Image-Broschüren
- » Flyer · Prospekte
- » Geschäftspapier · Visitenkarten
- » Schilder · Plakate · Banner
- » Fahrzeug- und Anhänger-gestaltungen

## WEBDESIGN

- » **Layout-Entwicklung**
- » **Programmierung**
  - Websites
  - Online-Shops
- » **Content-Management-Systeme**
- » **Responsive Webdesign**
- » **Suchmaschinenoptimierung**
- » **QR-Codes: Die Brücke von der gedruckten in die digitale Welt!**



## KOMPLETTER DRUCK-VORSTUFENSERVICE

- » Datenübernahme und **Druckvorlagenkontrolle**
- » **Beratung** und Hilfestellungen bei externer Daten-Erstellung, für ein optimales Ergebnis
- » Digitale **Bildbearbeitung**
- » **Satz/Layout**



## PRODUKTFOTOGRAFIE

Wir setzen Ihre Produkte eindrucksvoll in Szene! Mit modernster Software bearbeiten wir alle Fotos zu authentischen, aussagekräftigen Image-Bildern.



## DIGITAL SIGNAGE

Anfangen bei digitalen Wegeleitsystemen, über Informations- oder Nachrichten-Monitore für z.B. Wartebereiche bis hin zu gezielten Plakat-Kampagnen am Point-of-Sale oder zentralisiert im Filial-Betrieb. Digitale Anzeigesysteme sind aus der heutigen Kommunikation nicht mehr wegzudenken und finden immer häufiger Anwendung an öffentlichen Plätzen, in Unternehmen oder im Handel.



## DIGITALER GROSSFORMATDRUCK ...von XS bis XXL

Wir produzieren auf **Großformatdruckmaschinen** mit UV-, Solvent- und umweltfreundlichen Latextinten. Sechs Farben sorgen für eine **optimale** und **brillante Farbwiedergabe**: cyan, magenta, gelb, schwarz, light cyan und light magenta.

Die Tinten sind **wetterfest** und je nach Einsatzort und Beanspruchung ca. 2 bis 3 Jahre ohne weiteren Schutz **UV-resistent**. So aufgestellt sind wir in der Lage, innerhalb kürzester Zeit größere Mengen zu einem **fairen Preis** zu fertigen.

Unsere Produktionszeiten belaufen sich in der Regel auf 2 bis 3 Arbeitstage. Durch die **Weiterverarbeitung** der Großformatdrucke können sich fertigungsbedingt die Produktionszeiten verlängern. Expressproduktionen sind auf Anfrage möglich.

Im Folgenden erhalten Sie eine Übersicht unserer **Standard-Medien** sowie diverser **Spezial-Medien**.

**Weitere Bedruckstoffe sind auf Anfrage erhältlich.**

## SELBSTKLEBENDE MEDIEN

für Beschriftungen, Aufkleber/Sticker, Etiketten

### » PVC-Folie, monomer kalandriert

für Aufkleber mit kurzfristiger Haltbarkeit, ca. 3-4 Jahre im Außenbereich\*;  
auf ebenen Untergründen

### » PVC-Folie, polymer kalandriert

für Aufkleber mit mittelfristiger Haltbarkeit, ca. 5-7 Jahre im Außenbereich\*;  
auf leicht gewölbten Untergründen, wie z.B. Verklebungen auf Fahrzeug-Oberflächen

### » PVC-Folie, gegossen

für selbstklebende Werbemaßnahmen mit langfristiger Haltbarkeit, ca. 8-10 Jahre im Außenbereich; geeignet für Fahrzeug-Teil- & Vollverklebungen

### » Spezialfolien für

- Glasbeschriftungen (Glasdekorfolien, Fenster-Lochfolien für Schaufenster oder Verkehrsmittelwerbung)
- Planenbeschriftungen (Gerüstbanner, Bauzaunbanner, Anhänger-/LKW-Planen)
- Lichtwerbeanlagen (transluzente Folien/Blockout-Folien)
- Wand-Tattoo-Folien
- retroreflektierende Folien



PVC-Folie für Schaufensterbeschriftung



PVC-Folie für Fahrzeug-Aufkleber

## BANNER: PLANEN & GITTERNETZGEWEBE

für Bandenwerbung, Bauzaun-, Gerüst-, Fassaden-, Veranstaltungsbanner oder LKW-/Anhängersplanen  
Banner sind sehr flexibel und witterungsbeständig

- » **Frontlit-Banner** B1 510 g/m<sup>2</sup>
- » **Gitternetzgewebe „Mesh“** B1, 270 g/m<sup>2</sup>
- » **Premium-Banner** B1 640 g/m<sup>2</sup>
- » **Duplex-Banner** B1 750 g/m<sup>2</sup>

## TEXTILIEN

für Hissfahnen, Stoffbanner, Fassadenfahnen, Foto-Leinwände, Präsentationssysteme mit und ohne Hinterleuchtung, etc.

- » **Fahnenstoff Polyester** B1, 110 g/m<sup>2</sup>
- » **Leinwand** B1, 400 g/m<sup>2</sup>
- » **Textil Medium** B1, 200 g/m<sup>2</sup>
- » **Textil Heavy** B1, 300 g/m<sup>2</sup>



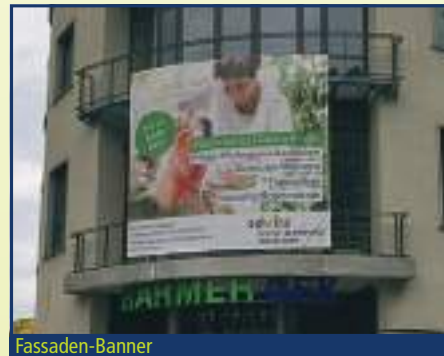
Fassaden-Banner



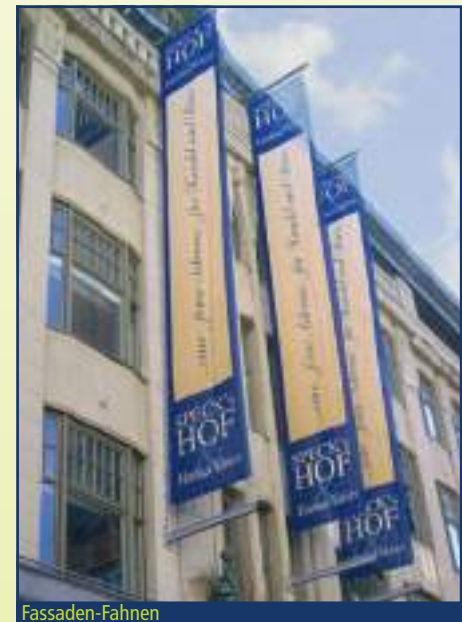
Gerüst-Banner



Banner-Montage-Rahmen, freistehend



Fassaden-Banner



Fassaden-Fahnen

Für die perfekte Befestigung haben wir verschiedene Montage-Systeme für Banner und Textilien im Sortiment. Wir beraten Sie gern!



Unsere Medien sind alle B1-zertifiziert und demnach schwer entflammbar.

## PAPIERE

für Poster und Plakate

- » Plakat-Papier whiteback, 140 g/m<sup>2</sup>
- » Plakat-Papier blueback, 120 g/m<sup>2</sup>; „Affichenpapier“
- » Plakat-Papier whiteback, 200 g/m<sup>2</sup>
- » Foto-Papier, 240 g/m<sup>2</sup>
- » Synthetisches Papier weiß, 105 g/m<sup>2</sup>; „Tyvek“



Plakat für Gehweg-Aufsteller

## TAPETEN

für dekorative Wandgestaltungen

- » Foto-Tapete Papier, 300 g/m<sup>2</sup>
- » Foto-Tapete Vlies, 300 g/m<sup>2</sup>



Foto-Tapete

## DISPLAYMEDIEN

für den optimalen Auftritt am point of sale

- » Roll-Up-Film, 175µ
- » Pop-Up-Film, 300µ
- » Display-Banner B1, 510 g/m<sup>2</sup>
- » Backlit-Film, 220 µ



## WEITERVERARBEITUNG DIGITALER GROSSFORMATRUCKE

Sie erhalten alle Weiterverarbeitungen Ihrer digitalen Großformatdrucke aus einer Hand.

Darunter zählen u.a.:

- » Laminieren von selbstklebenden Medien  
(UV-Schutz, Anti-Graffiti-Schutz und Schutz vor mechanischem Abrieb)
- » Konturenplott selbstklebender Aufkleber in Sonderform
- » Kaschieren selbstklebender Medien auf Plattenmaterial
- » Flüssiglaminat für Banner
- » Säumen und Ösen von Bannern
- » Nähen von Textildrucken
- » Fräsen von Plattenmaterial in Sonderform
- » Zuschnitt aller Medien



Folien-Plotter



Schneide-System



## WERBEDRUCK

Werbedruck-Erzeugnisse erfreuen sich nach wie vor einer großen Beliebtheit. Sie sind das perfekte Werbemittel um Ihr Unternehmen und Ihre Produkte stilvoll zu repräsentieren.

Werbedrucke können individuell und edel in Kleinserien oder plakativ als Massenmedium eine Botschaft übermitteln und somit Aufmerksamkeit generieren.

Im Folgenden erhalten Sie eine Auswahl der Rubrik Werbedruck:

- » Flyer · Prospekte
- » Image-Broschüren · Produkt-Kataloge
- » Plakate · Poster
- » Postkarten · Kalender
- » Aufkleber · Etiketten · Schilder
- » Werbemittel · Give-Aways
- » Textildruck: Arbeitskleidung, Promotion, etc.
- » u.v.m.



## GESCHÄFTSAUSSTATTUNG

Die Geschäftsausstattung gehört zu den Basics in jedem Büro für eine ordnungsgemäße und professionelle Korrespondenz mit Ihren Kunden und Geschäftspartnern. Sie stellt somit Ihr Aushängeschild dar.

Wir bieten Ihnen eine Übersicht unserer Produkte dieses Bereichs:

- » Geschäftspapier · Briefumschläge
- » Formulare · Durchschreibesätze
- » Schreib- / Notiz-Blöcke
- » Präsentationsmappen · Ordner
- » Schreibtischunterlagen
- » Stempel
- » u.v.m.



## BESCHRIFTUNGEN

Verwandeln Sie Ihre Schilder, Ihre Fassade, Ihr Schaufenster, Ihren Messestand oder Ihre Fahrzeuge zu optimalen Werbeträgern!

Wir fertigen **Folienbeschriftungen** als Folienplott oder digital gedruckte Aufkleber für Ihr persönliches Aushängeschild. Ob Werbung oder Dekoration - der Kreativität sind keine Grenzen gesetzt.

Basierend auf einem sehr großen Spektrum an Plotter-Folien können Sie, je nach Anwendung, zwischen unterschiedlichen **Farben**, den **Oberflächen** matt oder glänzend und verschiedenen **Haltbarkeiten** wählen.

Alle Folien sind UV-resistent und für den Außenbereich geeignet.

Zudem erstellen wir Beschriftungen für LKW-/Anhängerplanen oder Fassaden in langlebiger Farbausführung.

Die Möglichkeiten sind vielseitig. Wir beraten Sie gern!



Farbenvielfalt Plotter-Folie



Farb-Beschriftung Hauseingang



Folienbeschriftung Staubschutzwand



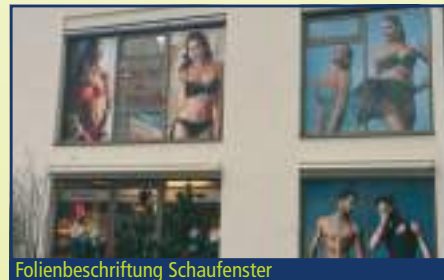
Farb-Beschriftung Hallenfassade



Folienbeschriftung Glastüren mit Sichtschutzfolie



Folienbeschriftung Schaufenster



Folienbeschriftung Schaufenster



Folienbeschriftung TAXI-Dachzeichen

## SCHILDER & SCHILDERSYSTEME

Das Schild ist die älteste und bewährteste Form der Werbung

Wir fertigen Schilder mit Folien- und Farbbeschriftung oder Gravur für den langfristigen Außeneinsatz. Dabei bieten unterschiedliche Materialien die Basis für den jeweiligen Einsatzzweck:

- » Kunststoff-Hartschaum-Material, Aluminium-Verbund-Material
- » Aluminium (eloxiert, gebürstet, u.v.m.), Acrylglas, Glas, Edelstahl, Messing

- » Firmenschilder, Werbeschilder, Typenschilder, Magnetschilder
- » Wandschilder mit Abstandshalter aus Kunststoff, Aluminium oder Edelstahl
- » Pylone / Stelen mit und ohne Beleuchtung
- » Aufsteller für Schilder und Banner
- » Bauschilder
- » u.v.m.



Werbe-Aufsteller mit Aluminium-Konstruktion



Bauschild-Großaufsteller mit Holzkonstruktion



Werbepylon mit Farb-Beschriftung



Dachwerbung - Großaufsteller



Glasschild mit Folienbeschriftung



Außenaufsteller mit Folienbeschriftung

## OBJEKTBESCHILDERUNG

### WERDEN SIE GEFUNDEN!

Wir bieten Ihnen eine große Auswahl an Leit- und Orientierungssystemen für Büros, Arztpraxen, Hotels oder öffentliche Gebäude.

» Türschilder · Wegeleitsysteme · Hausorientierungstafeln · Fluchtwegpläne  
Bodenmarkierung · etc.



Hausorientierungstafel und Wegeleitsystem



Türschild



Etagen-Wegweiser



Haus-Orientierungstafel



Außenaufsteller Orientierungssystem

## SONDERFORMEN

- » **Digitale Beschilderung**
- » **Barrierefreie Beschilderung**
  - Taktile Lagepläne
  - Bodenleitsysteme
  - Stufenmarkierung



Digitale Beschilderung



Bodenleitsysteme

## GRAVUREN & FRÄSARBEITEN

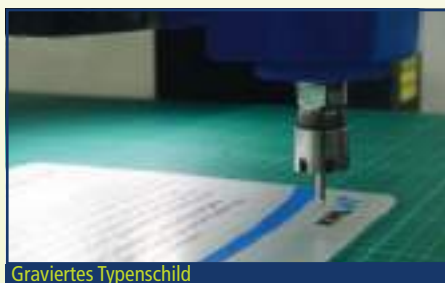
- » gefräste **Einzelbuchstaben** aus PVC-Hartschaum, PVC-Integralschaum, Aluminium-Verbund-Material, Acrylglas etc.
- » **gravierte** Schilder aus Aluminium in diversen Oberflächen, Messing, Resopal
- » **Industrie-Typenschilder**



Aluminium-Schild mit Gravur



Fassadenwerbung: gefräste Kunststoff-Buchstaben



Graviertes Typenschild



Fassadenwerbung: Edelstahlbuchstaben

## MESSE- & AUSSTELLUNGSGESTALTUNG LADENBAU

- » **Projektmanagement**
- » **Messebau & Beschriftung**
- » **Präsentationssysteme, Mobilar, Vitrinen, Möbelbau, etc.**
- » **Komplett-Service: Bodenbelag, Trockenbau, Wandgestaltung, Beleuchtung**



Messestandgestaltung und Folienbeschriftung



Beschriftung Messestand



Museumsgestaltung: Vitrinenbeschriftung



Messebau und Messestandgestaltung

## DEKORATIVE RAUMGESTALTUNG

Wir dekorieren Ihr Ambiente!

- » Wandgestaltung: Foto-Tapeten, Wand-Tattoo-Folien, Farb-Dekore
- » Foto-Druck auf Leinwand-Rahmen, Acrylglas, Kunststoff oder Aluminium
- » Fenster-Flächenvorhänge mit Ihrem Wunschmotiv
- » Dekorationen für Warenpräsentation und Ambiente
- » Küchenrückwände mit Foto-Druck



Wandgestaltung: gefräste Acrylglasbuchstaben



Innendekoration: Wandgestaltung · Foto-Leinwände



Innendekoration: Skyline gefräst mit Foliendekor



Wandgestaltung mit Wand-Tattoo-Folien



Innendekoration: Küchenrückwand mit Foto-Druck



Wandgestaltung: Farb-Dekor



Innendekoration: Fenster-Flächenvorhänge



Raumgestaltung, Wanddekoration



Raumgestaltung, Dekoration, Fenster-Flächenvorhänge



Raumgestaltung mit Foto-Tapete, individuell bedruckt

## PRÄSENTATIONSSYSTEME

### AUFSTELLER

#### Kundenstopper (Gehwegaufsteller)

- » Profile aus Aluminium, solides Klapp-scharnier zur Aufnahme von Plakaten
- » wetterfest
- » Abdeckscheiben aus Anti-Reflex-Folie
- » Verschiedene Ausführungen für Innen-Außenbereich



### RAHMEN & LEISTEN

#### Aluminium-Klapprahmen in DIN- und individuellen Formaten

- » verzinkte Stahlrückwand
- » Ecken wahlweise auf Gehrung oder Rondo verarbeitet
- » silber eloxiert, inkl. UV-Anti-Reflex-Folie
- » alternativ in wasserdichter Ausführung und inkl. Schloss



#### Leinwand auf Holzkeilrahmen

##### für Foto-Leinwände

- » solide Keilrahmen aus Holz in diversen Formaten und Profilstärken
- » inkl. Foto-Druck auf Künstlerleinwand



#### Klemmleisten aus Aluminium

##### individuelle Längen herstellbar

- » Profile aus Aluminium, silber eloxiert,
- » inkl. Abschlusskappen und Aufhängungen
- » Set bestehend aus Ober- und Unterschiene und Aufhänger-Set



Mobile Präsentationswand

### BANNERSYSTEME

#### Roll-Up-Banner (diverse Systeme für einseitige und beidseitige Präsentation in verschiedenen Qualitäten erhältlich)

- » Profile aus Aluminium, silber eloxiert,
- » inkl. Abschlusskappen und 2 Füßen
- » Befestigung der Grafik durch Klemmprofile

#### Info-Displays

- » Infopräsentier
- » Prospektständer



#### Mobile Messesysteme

- » Aluminium-Faltwand
- » Pop-Up-Wände

#### Messe-Counter

- » Counter mit Top-Schild
- » Counter mit Holzarbeitsplatte



## LICHTWERBEANLAGEN & EINZELBUCHSTABEN IN LED-TECHNIK

### Leuchtkästen

Ausleuchtung mittels LED-Technik

- » stabiles, wetterfestes Aluminium-Profil mit durchgefärbtem Acrylglas
- » komplett anschlussfertig

- » alle Formate bzw. Sonderformen werden individuell hergestellt
- » Ausführung als Haube oder Scheibe
- » neutral oder inklusive Beschriftung
- » für Innen- und Außenanwendung



Lichtwerbeanlagen und Profilbuchstaben



Lichtwerbung - Spanntuchanlage



Innendisplay in Sonderform mit LED-Hinterleuchtung



Innendisplay in Sonderform mit LED-Hinterleuchtung



Leuchtkasten in Haubenausführung



Beleuchtete Einzelbuchstaben



Beleuchtete Einzelbuchstaben



## Beleuchtete Einzelbuchstaben in LED-Technik

- » stabile wetterfeste Aluminium-Profile mit durchgefärbtem Acrylglas in verschiedenen Ausführungen
- » alle Formate bzw. Sonderformen werden individuell hergestellt
- » für Innen- und Außenanwendung



Einzelbuchstaben Rückleuchter



Lichtwerbung und beleuchtete Einzelbuchstaben (LED)

## Lichtfluter

- » Aluminiumprofil, silber eloxiert, auf Wunsch nach RAL lackiert
- » Ausleuchtung mit Leuchtstofflampen
- » Endkappen aus Kunststoff in Profilarben lackiert
- » Ausleuchtung in Höhe max. 60 cm
- » Profil inkl. Acrylscheibe
- » Gestaltung graviert
- » für Innenanwendung



Lichtfluter aus Acrylglas



Aufsteller mit Beleuchtung

## Leuchtrahmen/DIA-Rahmen

- » mit Streuscheibe, für eine gleichmäßige Ausleuchtung
- » Klapprahmen für einfachen und schnellen Motivwechsel
- » anschlussfertig mit Spiralkabel
- » im Hoch- und Querformat verwendbar
- » für Innenanwendung
- » Ausführung: plano oder gewölbte Oberfläche



Leuchtkasten mit LED-Technik



Ausstecktransparent in Sonderform mit Beleuchtung



Aussteck-Leuchtkasten in Scheibenausführung



Einzelbuchstaben mit LED-Technik in der Fertigung

## FAHRZEUGWERBUNG

Das Firmenfahrzeug ist die „rollende Visitenkarte“ eines Unternehmens.  
Eine professionelle Fahrzeugwerbung erhöht Ihren Bekanntheitsgrad

- » Folienbeschriftung
- » Teilfolierung von Fahrzeugen



Fahrzeugbeschriftung



Fahrzeugbeschriftung mit großflächigen Bildmotiven



Fahrzeugbeschriftung mit großflächigen Bildmotiven



Fahrzeugbeschriftung, Teilfolierung



Teilfolierung mit Fensterlochfolie



Fahrzeugbeschriftung, Teilfolierung



Fahrzeugbeschriftung, Teilfolierung



Fahrzeugbeschriftung mit großflächigen Bildmotiven



Fahrzeugbeschriftung mit großflächigen Bildmotiven



Flottenbeschriftung, Teilfolierung

## LKW- & ANHÄNGERBESCHRIFTUNG

Wir beschriften Koffer- und Planenaufbauten in Folien- und Farbausführung.



LKW-Planenbeschriftung, großformatige Bildmotive



Anhänger-Planenbeschriftung in Farbausführung



Anhänger-Planenbeschriftung in Farbausführung



Koffer: Folienbeschriftung, großformatiger Digitaldruck



Koffer: Folienbeschriftung, großformatiger Digitaldruck



Koffer: Folienbeschriftung, großformatiger Digitaldruck



LKW-Planenbeschriftung in Farbausführung



Anhänger-Planenbeschriftung, Folierung Bordwände



LKW-Folienbeschriftung



Folienbeschriftung, großformatiger Digitaldruck

## SONDERFORMEN

- » Boot-/ Yacht-Beschriftung
- » Caravan-Beschriftung
- » Verkehrsmittelwerbung (Bus, Tram)



Boot-Beschriftung



Caravan-Beschriftung

## MARKIERUNGEN

retroreflektierende Folien für maximale Sicherheit im Verkehr:

- » Warnmarkierungen
- » Fahrzeugkennzeichnung
- » LKW- & Anhänger Konturmarkierungen
- » Polizei · Krankenwagen · Feuerwehr



Fahrzeug-Warnmarkierung



Anhänger-Konturmarkierung



Fahrzeug-Warnmarkierung



LKW-Konturmarkierung



Fahrzeug-Warnmarkierung



Anhänger-Konturmarkierung



Fahrzeug-Warnmarkierung

## DEKORE FAHRZEUGFOLIERUNG

Folierung von Fahrzeugteilen  
für mehr Individualität

- » Wrapping
- » Interieur und Exterieur
- » Lackschutzfolien



Folierung Interieur mit Carbonfolie



Fahrzeug-Teilfolierung



Fahrzeug-Teilfolierung mit Carbonfolie



Fahrzeug-Teilfolierung mit Carbonfolie



Fahrzeug-Teilfolierung schwarz matt



Fahrzeug-Teilfolierung mit Farbfolie



Fahrzeug-Komplettfolierung mit großformatigem Bild



Taxi-Folierung

## FAHRZEUGMODELLE

Auf Wunsch bringen wir Ihren  
„Großen“ klein raus.



Modell-Beschriftung analog Transporter



Modell-Beschriftung analog LKW

## AUTOGLASTÖNUNG

- » Sonnenschutz
- » Sichtschutz
- » Security-Folie



KFZ-Scheibentönung



KFZ-Scheibentönung

## GLASDEKORATION

- » Sichtschutz
- » individuelle Dekore



Glasdekoration



Glasdekoration



Glasdekoration



Glasdekoration



Glasdekoration



Glasdekoration



Glasdekoration

## FLACHGLASTÖNUNG

Spezialfolien für Flachglas:

- » Sonnenschutz/Hitzeschutz
- » Sichtschutz
- » Security-Folie



KFZ-Scheibentönung



KFZ-Scheibentönung

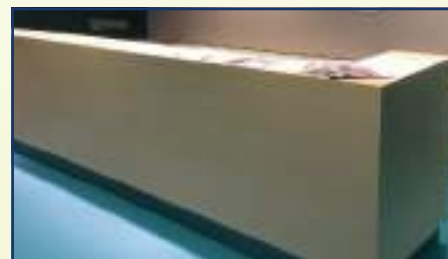
## MÖBELFOLIERUNG

Verleihen Sie Ihren Einrichtungsgegenständen eine neue Optik mit widerstandsfähigen und strapazierfähigen Spezialfolien.

- » individuelle Dekore



Tresenfolierung vorher



Tresenfolierung nachher

## Was dürfen wir für Sie tun?

## Wir freuen uns auf Ihre Kontaktaufnahme!

FRENZEL Werbetechnik e.K.

Inh. Richard Frenzel

An der Hebemärchte 3

04316 Leipzig / Baalsdorf

☎ 0341 6510326

☎ 0341 6510327

✉ info@leipzig-werbung.com

🏠 www.leipzig-werbung.com



### Bildnachweis:

Seite 1: RIBOGRAPHY, fotolia.de · ghazii, fotolia.de; Seite 5: Zapp2Photo, shutterstock.com; Seite 10: RIBOGRAPHY, fotolia.de; Seite 20: PUNTO STUDIO FOTO AG, fotolia.de.  
Alle weiteren Bilder © FRENZEL Werbetechnik e.K.

