

**OHNE WÄNDE
AUFSTEMMEN**

DAS SCHONENDE ROHRANIERUNGSVERFAHREN

HERKÖMMLICHE SANIERUNGSVERFAHREN



NACHTEILE BEIM AUSTAUSCH DER ABWASSERLEITUNGEN

- × Benutzung der WC- & Küchenabläufe über die Bauzeit nicht möglich (evtl. über mehrere Tage/Wochen)
- × Eingeschränkte Nutzung der Wohnungen
- × Öffnen der Wände und Decken
- × Belastung durch Staub und Dreck über die Bauzeit
- × Bauzeiten von 1-2 Wochen
- × Kosten für Unterbringung wie z.B. Hotels
- × Mietausfälle
- × Belastungen der Mieter durch verschiedene Handwerker (Maler, Fliesenleger usw.)



DIE INNOVATIVE ROHRSANIERUNG

VORTEILE BEIM POLYPIPE COATING VERFAHREN MIT RabbitResin

- ✓ Hohe Wirtschaftlichkeit
- Kostenersparnis bis zu 50%
- ✓ Kurze Bauzeit
- ✓ Wenig bis gar kein Schmutz oder Staub
- ✓ Geringe Belastung der Bewohner
- ✓ Alles aus einer Hand
- ✓ Zum großen Teil kann die Sanierung über bestehende Öffnungen oder Sanitärobjekte erfolgen
- ✓ Wohneinheiten bleiben nutzbar

UNSER INNOVATIVES VERFAHREN MIT ERFOLGSGARANTIE



1.

BESTANDSAUFNAHMEN mittels TV-Inspektion. Hier wird der Zustand dokumentiert und das Sanierungskonzept festgelegt.

2.

REINIGUNG UND TROCKNUNG der Abwasserleitungen als Vorbereitung für die darauffolgende Beschichtung.



**ERHALTEN SIE DEN WERT
IHRER IMMOBILIE**

3.

**AUFBRINGEN DES 2-KOMPONENTEN-
REAKTIONSHARZ** mittels Sprüh- oder
Bürstentechnik.

4.

DOKUMENTATION der erfolgten
Sanierungen per erneuter TV Inspektion.

A 3D cutaway illustration of a house showing its internal plumbing system. The house is shown in a perspective view, revealing the roof, walls, and floor. Inside, various rooms are visible, including a kitchen with a sink and stove, a bathroom with a toilet and sink, and a living area. The plumbing system is depicted with blue and black pipes. A large, rusted pipe cross-section is shown to the right of the house, highlighting the damage caused by corrosion. The background is a light gray with a circular pattern.

50 JAHRE ALTE GUSSEITUNG





SCHÜTZEN SIE IHR BAUWERK, BEVOR ES ZU SPÄT IST!

Schäden durch Korrosion oder Bruch der Rohrleitungen führen unweigerlich zu Feuchteschäden und damit verbundenem Schimmelbefall.

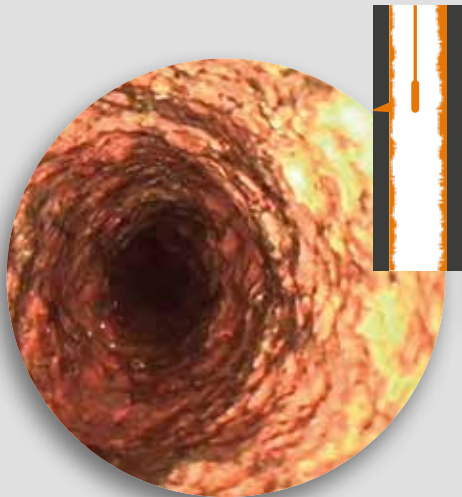
SO FUNKTIONIERT DIE ROHRSANIERUNG

ANWENDUNGSBEREICHE

Der Hauptanwendungsbereich der Beschichtungstechnik liegt bei Leitungen (DN 40-200) innerhalb von Gebäuden. Sanierung und Reparatur ist somit für folgende Leitungssysteme möglich:

-  SCHMUTZWASSERLEITUNGEN
-  FALLEITUNGEN
-  INNENLIEGENDE REGENFALLROHRE
-  BALKON-, DACH- UND TERRASSENABLÄUFE

ANWENDUNG IN DER PRAXIS



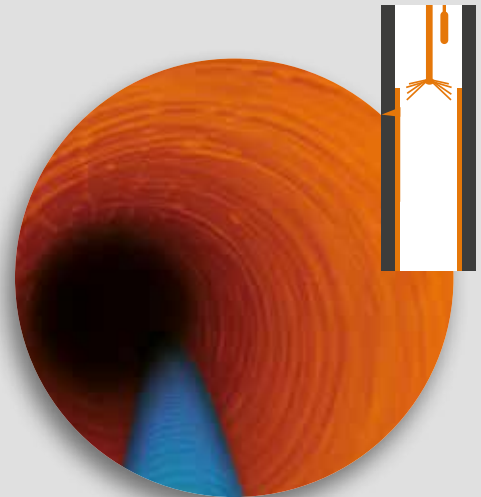
TV INSPEKTION

Gussleitung DN 70
im IST-Zustand



REINIGUNG

Gussleitung DN 70
nach schonender Reinigung



SANIERUNG

Gussleitung DN 70
nach erfolgreicher Sanierung

DAS INNOVATIVE MATERIAL

RabbitResin

RabbitResin ist ein speziell entwickeltes, lösemittelfreies Polyurethanharz womit die Abdichtung schadhafter Rohre, nach Reinigung und Trocknung, bereits **innerhalb eines Tages abgeschlossen** werden kann. Somit verringert sich sowohl die Arbeitszeit als auch der Aufwand durch die Arbeit mit unserer Beschichtungstechnik enorm.

Das **RabbitResin** bildet eine über Jahrzehnte beständige, abrieb- und schlagfeste, glatte Oberfläche - diese ist **korrosionsbeständig und temperaturbeständig** bis 93°C. So wird Schäden durch Wärmeausdehnung und anderen mechanischen Beanspruchungen vorgebeugt und **Ablagerungen und Anhaftungen vermieden**. Eine Auftragsschicht des PU-Harzes mit dem **RabbitCoater**

hat eine Stärke von ca 0,8-1,0 mm, welche innerhalb von 3-5 Minuten aushärtet. Dadurch läuft sie während des Einbringens nicht ab und es kann eine **gleichmäßige Materialschicht** erzeugt werden. Da insgesamt nur 3-4 Beschichtungsvorgänge notwendig sind, um das Rohr im Rohr werden zu lassen, beträgt die reine Aushärtezeit zwischen den Vorgängen nur noch rund 12 Minuten. Im Vergleich zu anderen Rohrsanierungstechniken sparen Sie mit unserem Beschichtungsverfahren Kosten, Zeit und Aufwand.

RabbitResin eignet sich dank der **Umwelt- und Benutzerfreundlichkeit** hervorragend für die Sanierung von Abwasserleitungen in ihrem Haus. **RabbitResin enthält kein Styrol oder Karzinogene!**

DER EINSATZ DIESES SYSTEMS IST FÜR PRAKTISCH ALLE GÄNGIGEN ROHRWERKSTOFFE GEEIGNET:

- ✓ **Kunststoffe im Sanitärbereich**
(PVC, PE, PP, GFK)
- ✓ **Beton, Faserzement, Steinzeug**
- ✓ **Metalle** wie Kupfer, Edelstahl und Gusseisen





DAS BIETET UNSERE BESCHICHTUNGSTECHNIK

- ✓ Sanierung von Abwasserleitungen **ohne Aufstemmen**
- Belastung durch Staub und Lärm entfällt
- ✓ **Punktuelle Schadensbehebung** möglich
- ✓ Sanierung erfolgt **über bestehende Sanitärobjekte**
- keine teure und verschmutzungsintensive Freilegung
- ✓ **Keine weiteren Kosten** für bspw. Trockenbauer, Fliesenleger oder Maurer
- ✓ **Werkstoff-unabhängige Sanierung**
- meist Kunststoff oder Gusseisen

- ✓ Sanierung von **sehr kleinen Leitungen** ab DN 40 möglich
- ✓ **Dauerhaft elastische, glatte Oberfläche** verbessert die Fließfähigkeit, die Bildung von Ablagerungen wird erschwert
- ✓ **Sehr kurze Trocknungszeit** von 3-5 Minuten
- ✓ **Minimale Einschränkungen** für Bewohner/ Betroffene



UNSERE LEISTUNGEN

CLOU KANAL SERVICE



**ABFLUSS ZU?
- RUF CLOU**

IHR KOMPETENTER ANSPRECHPARTNER FÜR ALLES RUND UMS ROHR:

REINIGEN

ORTEN

UNTERSUCHEN

SANIEREN



clou 
Kanal Service
André Lenzen

-  REINIGEN
-  UNTERSUCHEN
-  ORTEN
-  SANIEREN

CLOU Kanal Service

Unterm Berg 70d
26123 Oldenburg
0441-36113511

info@clou-ks.de
www.clou-control.de



in Lizenz der Polypipe Vertriebs GmbH & Co. KG