



1500 l – 8000 l /h

Zur Entfernung von Eisen, Mangan und Ammonium aus Roh-/Brunnenwasser mittels Luftzugabe.

Bei mittlerem bis größerem Wasserbedarf z.B. bei Mehrfachhaushalten, landwirtschaftlichen Betrieben.

Industrieanlagen 5000 l – 21000 l /h

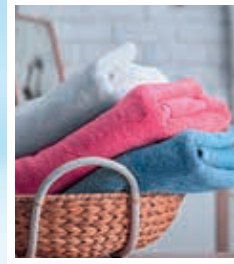
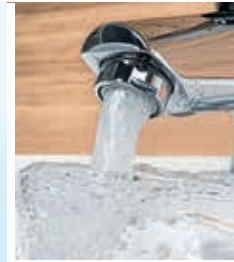
Doppeltankanlagen im Parallelbetrieb mit automatischer, gegenseitiger Rückspülung. Ausführung mit pneumatisch betätigten Absperrklappen.

Zur Entfernung von Eisen, Mangan und ggfls. Ammonium aus Roh-/Brunnenwasser mittels Luftzugabe.



Drainagespülung

400m Spezial-Spülschlauch PE 27ø x 3,3 mm (Arbeitsdruck 35 bar). Selbstsuchender, beweglich montierter Spülkopf. Zählwerk zur Anzeige und Kontrolle der eingeschobenen Spülschlauchlänge in Meter. Dreikolben-Hochleistungs-Membranpumpe 50 bar max. 140 ltr./min. Stufenlos regelbare und druckkompensierte Ölmengesteuerung für den Ölmotor bei der Schlauchtrommel. Stufenlose Geschwindigkeitsregelung von allen hydraulischen Funktionen. Hydraulische Höhenverstellung des Führungsarms, sowie hydraulischer Handsteuerbock am Spülgerät. Mittels eines zusätzlichen zweiten Ölmotors werden alle gleichgroßen vier Antriebsrollen angetrieben. Dies bewirkt eine Verdoppelung der Antriebskraft auf dem Spülschlauch, bei einer verbesserten und gleichmäßigen Druckverteilung beim Einschub/Rückzug des Spülschlauches, demzufolge wird auch ein geringerer Verschleiß im Antriebssystem und beim Spülschlauch erreicht.



Batenhorster Straße 36
33397 Rietberg

Fon 05244 903241 | Fax 05244 902349

Mobil 0170 8054832

westhoff.andreas@t-online.de

www.Firmenimort.de/19525

Pumpenservice Westhoff



Ihr Spezialist

Unsere Leistungen

Keine Experimente bei der Wasseraufbereitung!

Wir von **Westhoff Pumpenservice** aus 33397 Rietberg / NRW stehen bereits seit 2006 unseren Kunden erfolgreich und zuverlässig zur Seite - insbesondere, wenn es um das Thema **Grundwasseraufbereitung und Eigenwasserversorgung** geht.

Unser Lieferprogramm umfasst neben Anlagen zur Enteisung, Entmanganung und Schmutzfiltration u.a. auch Ionenaustauschanlagen zur Enthärtung und Nitratreduzierung. Desinfektionsanlagen mittels Dosierung, UV-Oxidation und Ultrafiltration sowie Umkehrosmoseanlagen runden das Programm ab.

Desweiteren haben wir alle gängigen Kreisel-, Kolben- und Unterwasserpumpen im Programm, sowie Druckkessel usw.

Reparatur von Kolbenpumpen vor Ort.

Ortung von Leitungen und Brunnen.

Gebietsvertretung von Wasseraufbereitungsanlagen.

Entkaltungsanlage



Beispiel Enteisung 5000 l / Std.

Zur Entfernung von Eisen, Mangan, Ammonium und Geruch aus Roh-/Brunnenwasser mittels intensiver Zwangsbelüftung des Sprühraumes. Bei mittlerem bis größerem Wasserbedarf z.B. bei Mehrfachhalten, landwirtschaftlichen Betrieben, Gewerbebetrieben etc.



UV-Anlage zur Desinfektion des Trinkwassers

Komfort und Kalkschutz

Wasserenthärtung durch Ionenaustausch



Sondersteuerung gemäß DVGW-Richtlinien mit erweiterten Möglichkeiten inkl. Chlorzelle, mit Westhoff IMP, IMP Pro und Chlorzelle, Regenerations- und Salzmengeüberwachung, mit Alarmausgang.

WLAN-Zugang möglich.

Westhoff IMP und IMP Pro kommen auch bei unseren Enthärtungsanlagen / Nitratentfernung und Entsäuerungsanlagen / Entfärbungsanlagen voll zur Entfaltung.



**Mev Westhoff
IMP Pro**
Kompakt-Enteisung
Kompakt-Enthärtung
Kompakt-Entmanganung



Zur Desinfektion von Eisen-, Mangan- und Schwebstofffreiem Wasser. Auch als DVGW geprüft möglich.

Mit unserer mobilen Rohrspülung können wir verkalkte und verschlammte Wasserleitungen reinigen, z.B. mit Citrus- oder Ameisensäure. Mit einer Chlorspülung wird anschließend desinfiziert.

