



FRONTZAHN-NEEERS



Haben die Frontzähne große ver-färbte Füllungen oder stehen schief, kann man die Front minimalinvasiv – oft auch OHNE den Zahn zu beschleifen mit feinen Keramikplättchen – den VENEERS restaurieren. Wie eine Kontaktlinse für den Zahn.

Wenn Sie eine individuelle Behandlung mit bestmöglichen Resultaten und Nutzen für sich möchten, dann sprechen Sie uns gerne darauf an. Sie haben das Wahlrecht zu entscheiden was für Sie das Beste ist.

Vorher



Nachher



ZAHNARZTPRAXIS EMDEN
Implantologie & Zahngesundheit

Gräfin-Theda-Str. 5 ■ 26721 Emden

T. 04921 20802

info@zahnarztemden.de

www.zahnarztemden.de



ZAHNARZTPRAXIS EMDEN
Implantologie & Zahngesundheit



Schöne weiße Zähne machen attraktiv und sympathisch. Sie steigern nicht nur das Selbstbewusstsein sondern lassen Sie auch im Beruf und Alltag erfolgreich sein.

URSACHE

- Dunkle und gelbe Zähne sind im Inneren von Pigmenten durchsetzt.
- Zahnpasten die Zähne weißer erscheinen lassen sollen, wirken nur an der Oberfläche des Zahnschmelzes wie Schmirgelpapier und kratzen Beläge wie (Tabak-, Tee-, Kaffeeverfärbungen) weg. Das greift natürlich die Oberfläche unserer Zähne an. Der natürliche Schutz wird zerstört.

WIE WIRD EIN ZAHN GEBLEICHT?

Gelbe oder dunkle Zähne sind im Inneren verfärbt und es bedarf eines Bleachingproduktes das vor allem in der inneren Substanz wirken kann. Hier ist es enorm wichtig ein Produkt zu benutzen, das langzeiterprobt ist und den Zahn innen nicht angreift, sondern eher noch stärkt.

ZWEI PROFESSIONELLE METHODEN STEHEN UNS ZUR AUSWAHL:

■ In-Office Bleaching

Die Zähne werden in der Praxis binnen ca. 1,5 Std. aufgehellt

■ Home-Bleaching

Zunächst wird ein individueller Abdruck von den Zähnen genommen um persönliche durchsichtige Schienen herzustellen. Diese werden tagsüber oder in der Nacht mit dem speziellen Bleaching Gel getragen. Nach bereits 5 Anwendungen ist ein tolles Ergebnis erreicht!

In-Office Bleaching



Home Bleaching



VOLLKERAMIK – ÄSTHETIK

Wenn ein Zahn stark geschädigt ist, empfiehlt es sich diesen mit modernen Materialien zu behandeln und wieder zu stärken.

VORTEILE DER VOLLKERAMIK

- Ohne Metall! Damit werden das Allergierisiko und unerwünschte körperliche Reaktionen vermieden
- Hohe Lebensdauer – Keramik ist ein Material das nicht schrumpft
- Wird geklebt - hohe Dichte und Lebensdauer
- Beste täuschend natürliche Ästhetik



MIGRÄNE & RÜCKENSCHMERZEN
- DER FALSCHER BISS -
FUNKTIONSDIAGNOSTIK



ZAHNARZTPRAXIS EMDEN
Implantologie & Zahngesundheit



ZAHNARZTPRAXIS EMDEN
Implantologie & Zahngesundheit

Gräfin-Theda-Str. 5 ■ 26721 Emden

T. 04921 20802

info@zahnarztmden.de

www.zahnarztmden.de

**Zähne – Kiefergelenk – Wirbelsäule – Beine
sind eine Einheit die gesund und perfekt zu-
sammenarbeiten müssen.**

- Kopfschmerzen / Migräne
- Ohrenschmerzen
- Nackenschmerzen
- Rückenschmerzen
- Hüftbeschwerden
- Schlafstörungen
- Zähneknirschen
- Knack-Geräusche beim Kauen

Dabei sind die erwähnten Beschwerden nur wenige die durch Ihre Zähne oder das Kiefergelenk verursacht werden können. Häufig sind auch Schulter, Wirbelsäule und Gelenke – ja sogar das Knie – betroffen.



Patienten die diese Symptome zeigen leiden meist an Funktionsstörungen des Kauorgans, das sogenannte Kiefer-Gelenk-Syndrom (CMD) – der „Falsche Biss“



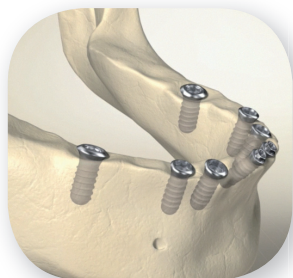
WUSSTEN SIE?

85% der Patienten mit Kopfschmerzen haben eine Kieferfehlstellung

FUNKTIONSDIAGNOSTIK

Mit Hilfe eines computergestützten Vermessungssystems, der „instrumentellen Funktionsanalyse“ ist es der Zahnmedizin ermöglicht worden, Störungen im Biss, dem Kiefergelenk und der Muskulatur zu erkennen und gezielt zu behandeln.

Dieses Verfahren verwenden wir auch bei der Anfertigung von neuem hochwertigen Zahnersatz! Die Diagnoseuntersuchung ist für den Patienten absolut schmerzfrei und von kurzer Dauer!



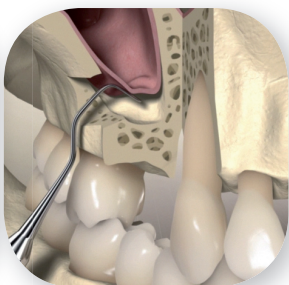
8 Implantate inseriert



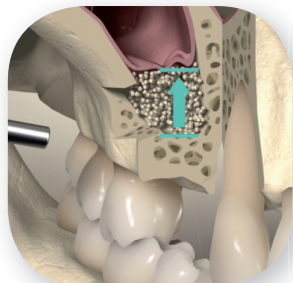
feste Zähne auf
8 Implantaten



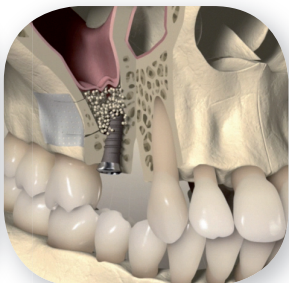
Geringe Knochenhöhe



Anhebung der Nasenhöhle



Aufgebauter Knochen



Implantat inseriert

ZU WENIG KNOCHEN?

- Sollte die Kieferhöhe oder die Breite nicht ausreichen, kann der Knochen vor oder während der Implantation mit eigenem Knochen oder Knochenersatzmaterial aufgebaut werden.



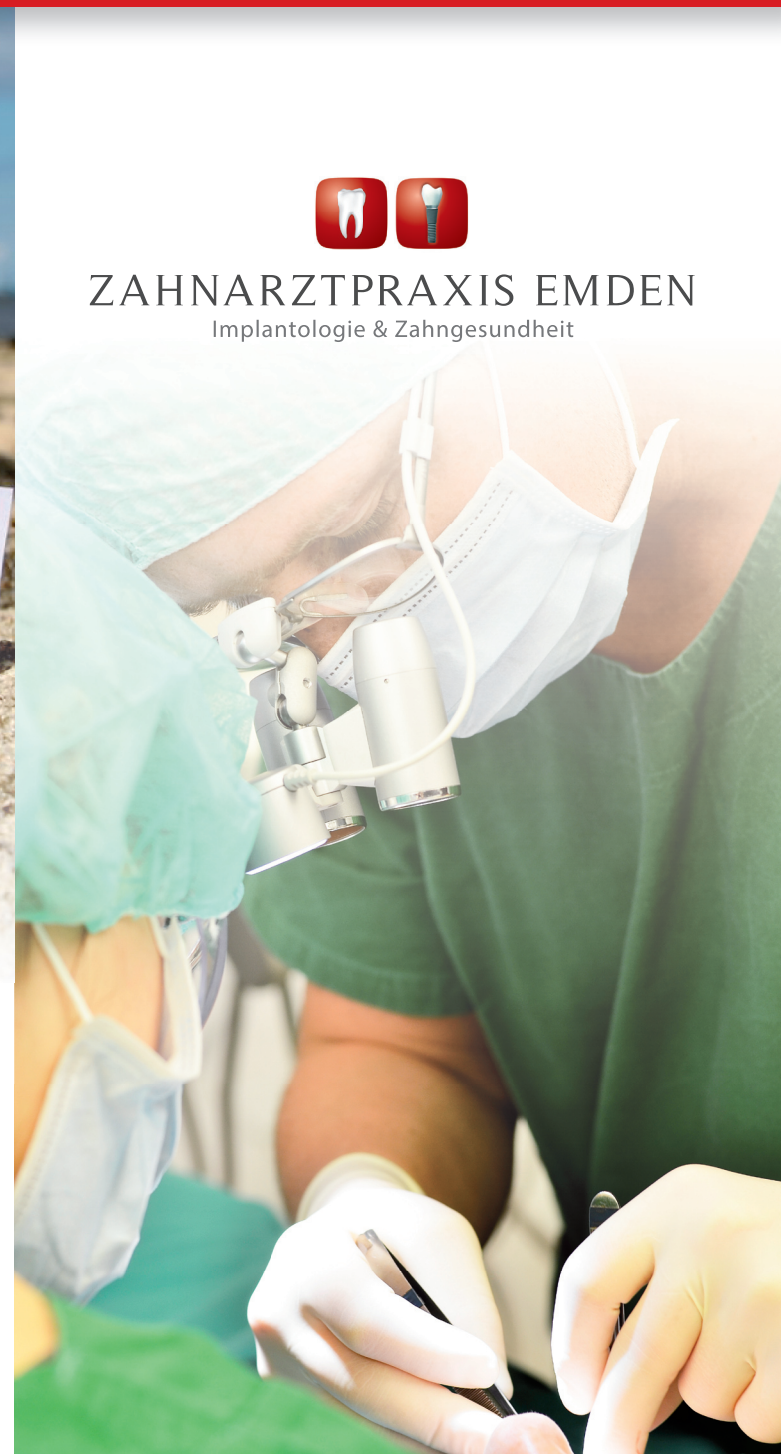
ZAHNARZTPRAXIS EMDEN
Implantologie & Zahngesundheit

Gräfin-Theda-Str. 5 ■ 26721 Emden

T. 04921 20802

info@zahnarztmden.de

www.zahnarztmden.de



ZAHNARZTPRAXIS EMDEN
Implantologie & Zahngesundheit

Implantate sind heute die schönste und natürlichste Art Lücken zu schließen und fehlende Zähne zu ersetzen. Außerdem ist es möglich mit bereits 2 Implantaten der eigenen Prothese wieder einen festen Halt zu verleihen!

WANN?

- Beim Verlust von einem oder mehreren Zähnen
- Wenn Prothesen bereits beim Sprechen oder Essen locker sitzen oder herausfallen

WARUM?

- Ästhetisches Problem
- Gesunde Zähne neben der Lücke, fangen nach kurzer Zeit an dort hinein zu kippen und können sich lockern und entzünden.
- Durch eine einseitige Kaubelastung kann es zu Fehlstellungen des Kiefergelenks kommen, und damit zu ständigen Kopfschmerzen, Rückenleiden bis hin zu Kniegelenkproblemen.
- Damit verhindert man das Abschleifen gesunder Zähne für eine Brückenversorgung

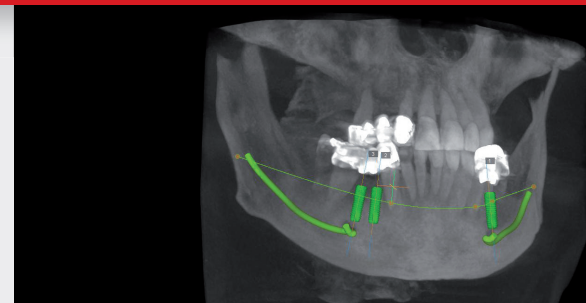


Lücke nach Zahnentfernung



Zähne kippen und verlängern sich / Wurzelentzündung

Das Bild zeigt eine 3D-Darstellung der geplanten Implantate unter Berücksichtigung des Hauptnervs (grün).

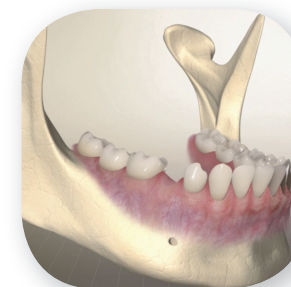


WIE SICHER SIND HEUTE IMPLANTATE?

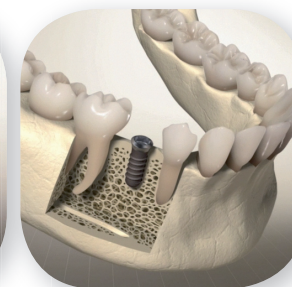
- Man hört immer wieder von schwierigen Erfahrungen und Komplikationen bei Implantatpatienten. Dabei handelt es sich meistens um ältere Implantatsysteme und Techniken. In unserer Praxis werden Sie durch ein spezialisiertes Operations- und Zahntechnikteam betreut, das sich durch permanente Fortbildung immer auf dem neuesten Stand der Wissenschaft befindet, und somit Garant für einen langfristigen Erfolg „ihres festen Bisses“ ist. Seit 2006 werden implantologische Operationen und deren Behandlung mit Zahnersatz von uns durchgeführt.
- Mit der Erfahrung von über 1000 Implantaten und durch ein präzises Vorgehen erzielen wir heutzutage Langzeit-Erfolgsquoten von ca. 95%
- Die Implantate sind aus Titan hergestellt, das körperverschmelzbar und biokompatibel ist. Zudem besitzen sie eine spezielle Oberflächenbeschichtung, die eine schnelle Einheilung ermöglicht.
- Um diese Sicherheit zu gewährleisten ist die Nachsorge enorm wichtig! Implantatpatienten sollten alle 3 Monate für eine kurze Implantatreinigung die Zahnarztpraxis besuchen.

WIE WIRD EIN IMPLANTAT GESETZT?

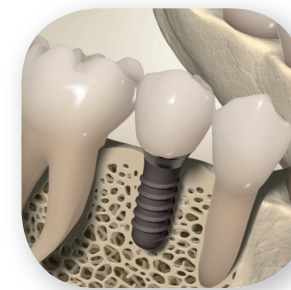
- Dank neuer moderner Techniken ist es heute möglich mit einem vergleichbar kleinen Schnitt in das Zahnfleisch das Implantat in den Kiefer einzusetzen. Für Sie lieber Patient, ist damit die Heilung angenehmer und deutlich verkürzt.



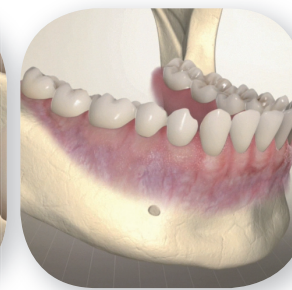
Zahnlucke



Implantat inseriert



Kronenversorgung



Ergebnis

LASER – SANFT UND SCHONEND



ZAHNARZTPRAXIS EMDEN

Implantologie & Zahngesundheit



Der Dioden-Laser ist eine innovative Methode Zähne und das Gewebe sehr schonend zu behandeln.



WELCHE EINSATZGEBIETE HAT DER LASER?

■ Parodontosebehandlung

ohne chirurgische Eingriffe wird die Wurzeloberfläche und das Gewebe in den Zahnfleischtaschen minimalinvasiv von Bakterien befreit und kann sich somit wieder gesund festigen.

■ Wurzelkanalbehandlung

da ein Nerv, wie eine Pflanzenwurzel sehr kleine Äste haben kann, wird der Nervkanal mit einer dünnen Laserfaser sterilisiert. Das erhöht die Chance enorm den Zahn zu erhalten

■ Chirurgie

Entfernung von tiefen Lippenbändchen und Eröffnung von Geweben. Damit kommt es zu einer schnelleren und für den Patienten angenehmeren Heilung. Ohne zu schneiden und nähen zu müssen.

(Vor allem für Kinder eine hervorragende unblutige Therapiemöglichkeit!)



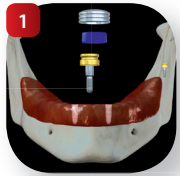
ZAHNARZTPRAXIS EMDEN

Implantologie & Zahngesundheit

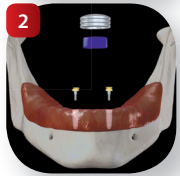
Gräfin-Theda-Str. 5 ■ 26721 Emden

T. 04921 20802

info@zahnarztmden.de ■ www.zahnarztmden.de



1 *Locator mit Halterungen*



2 *Zwei Implantate mit zwei Locatoren*



3 *Locatoren in Implantaten verschraubt -
Halteelemente in der Prothese eingeklebt*



4 *Prothese kurz vor dem Einsetzen*



5 *Prothese kurz vor dem Einsetzen*



6 *Prothese kurz vor dem „Einrasten“*



7 *Prothese sitzt fest*



ZAHNARZTPRAXIS EMDEN
Implantologie & Zahngesundheit

Gräfin-Theda-Str. 5 ■ 26721 Emden

T. 04921 20802

info@zahnarztmden.de

www.zahnarztmden.de



ZAHNARZTPRAXIS EMDEN
Implantologie & Zahngesundheit



**VORTEILE DER LOCATOR-FIXIERUNG
VON ZAHNPROTHESEN**

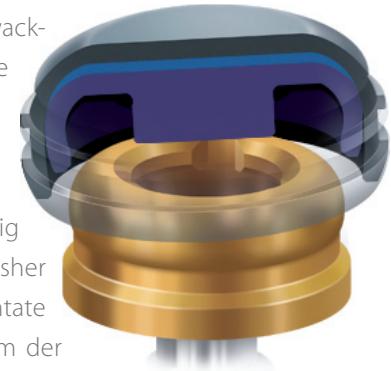
- Hervorragender fester Tragekomfort
- Einfaches Herauslösen der Prothese zur Reinigung
- Keine störenden Teleskopkronen oder Gold-Metall-Stege, die oft nur äußerst mühselig zu reinigen sind.
- Sehr hohe Passgenauigkeit und dadurch einfache Handhabung der Prothese beim Einsetzen, auch für Personen mit eingeschränkter Seh- oder Fingerfertigkeit

- Verringerte Neigung zu Zahnfleischentzündungen im Vergleich zum Metallsteg-System
- Geringerer Abstand zwischen dem Gaumen und der Prothese, da das Locator-System weniger Platz als die Metallsteg-Lösung benötigt – dadurch können ein besseres Trage- und Bissgefühl sowie eine insgesamt leichtere Prothese ermöglicht werden.
- Günstiger Preis auch im Vergleich zum Metallsteg-System (insbesondere auch, weil oftmals weniger Implantate für die Locator-Lösung im Vergleich zur Metallsteg-Lösung benötigt werden)
- Eine Locator-Befestigung kann auch in Kombination beispielsweise mit einer Teleskopkrone auf noch vorhandenen Zähnen eingesetzt werden – gleichzeitig erhält man aber schon jetzt eine optimale Lösung, die langfristig Sicherheit bietet und bei späterem Totalverlust der Zähne problemlos erweitert werden kann.



LOCATOR TOTALPROTHESE – UNSER TIPP!

Wenn der Knochen schwindet und die sperrige und wackelige Totalprothese ständig rausfällt und nur noch mit Hilfe der Haftcreme notdürftig hält, mussten bisher mehrere Implantate gesetzt werden um der Prothese festen Halt zu bieten.



Heute reichen in den meisten Fällen nur 2 bis 4 kleine Implantate aus um mit einem sehr effektiven belastbaren Halteelement-System die eigene Prothese zu befestigen, ähnlich einem Druckknopf.

Dabei ist die Fixierung einer Zahnprothese auf Implantaten eine der komfortabelsten und sichersten Möglichkeiten, den Zahnersatz sicher zu verankern. In den Kiefer werden (üblicherweise zwei bis vier) Implantate eingesetzt.

Nach der Ausheilzeit wird darauf das Locator-System aufgesetzt: ein festes Zwischenstück direkt auf das Implantat sowie das etwas größere Gegenstück wird in die Prothese eingearbeitet. Die beiden Verbindungsteile bewirken eine unglaublich einfache und haltbare Verbindung, eben wie beim Druckknopf an Kleidungsstücken. Das spart nicht nur Geld, sondern ist sehr leicht in der Handhabung und in der Pflege!

KOSTEN

Bei gesetzlich krankenversicherten Patienten erstattet die Krankenkasse zahnärztliche Behandlungen, die medizinisch notwendig, aber auch wirtschaftlich sein müssen. Dazu gehört grundsätzlich auch eine Parodontose Behandlung – aber nur in einem sehr beschränkten Umfang.

Diese beinhaltet NUR eine Wurzelreinigung mit Küretten. Dabei werden die Wurzeloberflächen chirurgisch und nicht-chirurgisch durch Abkratzen von Belägen gereinigt.

Wenn Sie eine individuelle Behandlung mit bestmöglichem Resultat und Nutzen für sich möchten, dann sprechen Sie uns gerne darauf an. Sie haben das Wahlrecht zu entscheiden was für Sie das Beste ist.



ZAHNARZTPRAXIS EMDEN

Implantologie & Zahngesundheit

Gräfin-Theda-Str. 5 ■ 26721 Emden

T. 04921 20802

info@zahnarztemden.de

www.zahnarztemden.de



ZAHNARZTPRAXIS EMDEN

Implantologie & Zahngesundheit



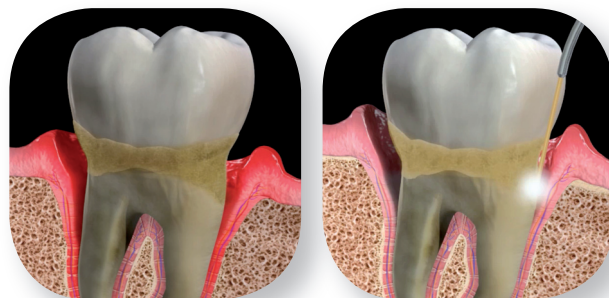
Mehr als 60% der Erwachsenen leiden an dieser Erkrankung. Leider bleibt sie oft unerkannt und verläuft schleichend und ohne Schmerzen.

WAS IST EINE PARODONTOSE UND WIE ERKENNT MAN SIE?

- Es ist eine Entzündung von Zahnfleisch, Knochen und Zahnhalteapparat
- Abbau von Kieferknochen
- Zahnfleischbluten
- Zahnstein
- Zähne sehen länger aus
- Zähne wackeln und werden locker
- Schlechtes, schwaches Allgemeinbefinden

WIE ENTSTEHT PARODONTOSE?

- Zahnstein & Bakterien unter dem Zahnfleisch
- Rauchen / Nikotin
- Diabetes
- Stress
- Vererbung (Eltern)



Parodontose/Knochenabbau Laserbehandlung

WARUM IST EINE PARODONTOSE-BEHANDLUNG WICHTIG?

- Um den Knochenabbau zu verhindern sonst „verlängern“ sich die Zähne, werden locker und fangen an zu wackeln. Sicherer Zahnverlust droht
- Um Zahnverlust zu verhindern
- Um das Herzinfarkt-/und Schlaganfallrisiko zu senken
- Patienten im reifen Alter haben ein 4-5-fach höheres Risiko einen Herzinfarkt oder Schlaganfall durch die PARODONTOSE (parodontopathogene Bakterien) zu erleiden
- Um das Frühgeburtenrisiko und Zahnverlust während der Schwangerschaft zu verhindern.

WIE KANN MAN DIE PARODONTOSE BEHANDELN?

- Dazu wenden wir die neueste **FMD Therapie** an, die die beste und effektivste nichtchirurgische Behandlungsmethode darstellt
- In sehr schweren Fällen wird die mikrochirurgische Therapie angewandt

1. Bakterienbestimmung und Taschentiefenmessung
 2. Professionelle Zahnreinigung
 3. Reinigung der Wurzel mit Ultraschall und Handinstrumenten durch den Zahnarzt (Ober- und Unterkiefer werden innerhalb von 24 Std. gereinigt)
 4. Laserbehandlung: Bakterienentfernung von Wurzeloberflächen und Gewebe
 5. Nachsorge und einfache Reinigung ½-jährlich
- **FMD:** Ober- und Unterkiefer müssen innerhalb von 24 Std. gereinigt werden, um eine Rückbesiedlung durch Bakterien aus dem Gegenkiefer zu verhindern!
 - Eine Bakterienbestimmung zeigt uns ob spezifische, sehr aggressive Bakterien für die Erkrankung verantwortlich sind. Da sich diese auch im Gewebe und Knochen befinden, muss man die **PARODONTOSE** zusätzlich für 2 Wochen mit Medikamenten behandeln.



DIE MODERNE PROPHYLAXE –
mehr als nur eine schöne Zahnreinigung



ZAHNARZTPRAXIS EMDEN
Implantologie & Zahngesundheit

Gräfin-Theda-Str. 5 ■ 26721 Emden

T. 04921 20802

info@zahnarztmden.de

www.zahnarztmden.de



ZAHNARZTPRAXIS EMDEN
Implantologie & Zahngesundheit



DIE MODERNE PROPHYLAXE – mehr als nur eine schöne Zahnreinigung

Wir haben alle die gleiche Chance! Denn normalerweise kommen die Zähne gesund zu Welt. Durch schlechte Mundhygiene, falsche Ernährung, Stress oder Rauchen verspielen wir oft unsere perfekte Ausgangssituation. Und da Karies und Parodontitis auch zu anderen Erkrankungen führen können, riskieren wir dazu noch unsere Gesundheit. Mit frühzeitiger Prophylaxe muss es jedoch nicht soweit kommen.

Deshalb beraten wir Sie gerne über Ihr individuelles Kariesrisiko und wie Sie Ihre Mundhygiene zu Hause optimieren können.

Zähne haben auch einen großen Einfluss auf die Gesundheit unseres gesamten Körpers. Wissenschaftliche Studien haben ergeben, dass entzündliche Erkrankungen in der Mundhöhle das Risiko für bestimmte Erkrankungen verstärken.



Diskutiert wird zum Beispiel über:

- Die Wechselwirkung von Parodontitis und Atemwegserkrankungen
- Herzinfarkt- und Schlaganfallrisiko
- Bei schwangeren Frauen besteht ein auffälliger Zusammenhang zwischen Erkrankungen des Zahnhalteapparats und der Frühgeburtenrate sowie einem geringen Geburtsgewicht.
- Diabetes kann dadurch ausgelöst werden und in Wechselwirkung auch die Parodontose verstärken und fördern.
- Ein geschwächtes Immunsystem

Wie wird eine professionelle Zahnreinigung durchgeführt:

1. Kontrolluntersuchung
2. Reinigung mit Ultraschall
3. Reinigung mit speziellen Instrumenten
4. Politur der Zähne
5. Fluoridierung / Stärkung
6. Aufklärung / Informationen

Schwangerschaftsgingivitis

Viele Frauen entdecken während der Schwangerschaft eine verstärkte Rötung, Schwellung und Blutung ihres Zahnfleisches. Diese als Schwangerschaftsgingivitis bezeichnete Form der Gingivitis wird durch Hormonumstellungen im weiblichen Körper verstärkt. So führen die Schwangerschaftshormone zu einer vermehrten Schleimhautdurchblutung und Auflockerung des Gewebes, was einerseits das Eindringen von Bakterien erleichtert, andererseits auch bereits bestehende Zahnbettreizungen und -erkrankungen verstärkt. Bereits geringe Plaque- bzw. Bakterienmengen können jetzt zu Zahnfleischentzündungen führen, und auch die Anfälligkeit für die Entstehung einer Parodontitis steigt.

Vor und während der Schwangerschaft zum Zahnarzt

Auch während der Schwangerschaft müssen die regelmäßigen zahnmedizinischen Kontrolluntersuchungen eingehalten werden, da nur auf diese Weise mögliche Entzündungen frühzeitig entdeckt und behandelt werden können. Hier spielt die „Schwangerschafts-Prophylaxe“ eine zentrale Rolle. Dabei wird einmal im Monat eine kurze Reinigung der unzugänglichen Stellen (Zahnfleischtaschen & Zahnzwischenräume) durchgeführt.

Informieren Sie Ihren Zahnarzt über das vermehrte Auftreten von Zahnfleischbluten, damit dieser Ihnen Tipps für die Optimierung der täglichen Zahnpflege zu Hause geben kann. Auch Frauen mit Kinderwunsch sollten das Gespräch mit ihrem Zahnarzt suchen.

Gerade vor einer geplanten Schwangerschaft liegt der ideale Zeitpunkt, um bereits im Vorfeld alle erforderlichen Maßnahmen zu ergreifen, die für die Gesundheit von Mutter und Kind wichtig sind. Frauen im gebärfähigen Alter mit Kinderwunsch sollten daher nicht nur ihren Gynäkologen aufsuchen, sondern auch ihren Zahnarzt um Abklärung ihrer parodontalen Gesundheit bitten.



ZAHNARZTPRAXIS EMDEN
Implantologie & Zahngesundheit

Gräfin-Theda-Str. 5 ■ 26721 Emden

T. 04921 20802

info@zahnarztmden.de

www.zahnarztmden.de



ZAHNARZTPRAXIS EMDEN
Implantologie & Zahngesundheit





Was haben Zahngesundheit und Schwangerschaft miteinander zu tun?

Tatsächlich viel mehr als den meisten von uns bewusst ist! Insbesondere Erkrankungen des Zahnhalteapparates wie Parodontitis („Parodontose“) und Gingivitis haben nämlich nicht nur Auswirkungen auf die Mutter, sondern auch auf das ungeborene Kind. Schwangere und Frauen mit Kinderwunsch sollten daher frühzeitig ein besonderes Augenmerk auf ihre Zahngesundheit richten.

Frühgeburt und Zahngesundheit

In Deutschland kommen jährlich ca. 48.000 Babys vor der 37. Schwangerschaftswoche zur Welt und gelten damit als Frühgeburten. Wenngleich sich die Chancen für Frühgeborene aufgrund der modernen Medizin erheb-

lich verbessert haben, birgt dennoch jede Frühgeburt ein erhebliches Gesundheitsrisiko für das Kind, auch in Form möglicher Spätfolgen. Aus diesem Grund gilt es, bereits im Vorfeld, spätestens aber bei bestehender Schwangerschaft, alle Faktoren, die das Auftreten einer Frühgeburt begünstigen, so weit wie möglich zu verringern. Neben den bekannten Risikofaktoren wie Diabetes, Störungen der Schilddrüsenfunktion, Bluthochdruck oder chronischem Stress, wurden die Auswirkungen, die von Entzündungen im Mundraum ausgehen, lange unterschätzt. Heute weiß man: die Gesundheit von Zähnen und Zahnhalteapparat sind für Mutter und Kind gleichermaßen von großer Bedeutung! Schwangere und Frauen mit Kinderwunsch sollten daher frühzeitig Ihren Zahnarzt auf dieses Thema ansprechen.

Risikofaktor Parodontalerkrankung

Die Parodontitis gehört zu den häufigsten Erkrankungen überhaupt. In Deutschland sind mehr als 60% der Erwachsenen von dieser durch Bakterien hervorgerufenen Infektionskrankheit betroffen, die letztlich zum Zahnverlust führen kann! Parodontitis-Bakterien können bereits beim Zähneputzen in den Blutkreislauf gelangen. Der Körper reagiert darauf mit der Produktion von Signalstoffen, die der Steuerung der Immunreaktion dienen. Diese sogenannten Zytokine können – wie auch die Bakterien selbst – bei Schwangeren über den Blutkreislauf der Mutter in die Plazenta gelangen, wo sie zu einer Verzögerung des Wachstums des Ungeborenen, zu vorzeitigem Blasensprung oder verfrühten Wehen führen können. Die mögliche Folge ist eine Frühgeburt mit zu niedrigem Geburtsgewicht des Neugeborenen. Nach den Ergebnissen einer US-amerikanischen Untersuchung kann das Frühgeburtsrisiko bei Schwangeren mit Parodontitis auf mehr als 20% ansteigen, die erfolgreiche Behandlung der Zahnerkrankung hingegen verringert das Risiko erheblich!

Wie entstehen Parodontalerkrankungen?

Parodontalerkrankungen beginnen mit der Bildung von Zahnbelägen. Wird diese Plaque nicht sorgfältig und regelmäßig entfernt, verhärtet sie sich zu Zahnstein, der das Zahnfleisch reizt und zu leichten Entzündungsreaktionen führt. Die Folge: das Zahnfleisch rötet sich, schwillt an und reagiert bereits beim normalen Zähneputzen mit einer erhöhten Blutungsneigung. Diese leichte Form der Zahnfleischerkrankung wird Gingivitis genannt und kann durch sorgfältige und regelmäßige Entfernung aller Beläge vollständig geheilt werden. Unterbleibt dies aber, so breitet sich die Entzündung weiter aus, es entsteht eine Parodontitis. Im Unterschied zur Gingivitis sind die Folgen der Parodontitis unumkehrbar: aufgrund des fortgesetzten Entzündungsgeschehens beginnen die Zähne zu wackeln, verlieren schließlich ihren Halt im Kieferknochen und fallen aus. Dies muss aber nicht sein, denn wird der Prozess frühzeitig erkannt und zielgerichtet behandelt, kann der Zahnverlust langfristig vermieden und die Erkrankung gestoppt, zumindest aber deutlich verlangsamt werden.

Viele Schwangerschaftskomplikationen, die auf Parodontalerkrankungen zurückzuführen sind, können durch regelmäßige Zahnarztbesuche und eine optimale häusliche Mundhygiene vermieden werden. Leider reagieren viele Schwangere auf das Auftreten von Zahnfleischbluten falsch und reduzieren die Mundhygiene aus Angst vor weiteren Blutungen. Dabei gilt es gerade jetzt, die Zähne wie gewohnt zu putzen und auch nicht auf den Einsatz von Zahnseide zu verzichten.

Wenn Sie nach den modernsten Methoden behandelt werden möchten ist es unumgänglich, dass einige Leistungen privat bezahlt werden müssen.

Wir werden Sie darüber informieren und eine Vereinbarung über Zusatzleistungen mit Ihnen treffen.

VORTEIL DER NEUEN GEGENÜBER DER ALTEN METHODE:

- Präzise Behandlung unter starker optischer Vergrößerung. Dadurch können auch zusätzliche kleine Kanäle erkannt und behandelt werden. 90% höhere Langzeiterfolgsquoten
- Dank automatisch rotierender Feilen werden die Bakterien aus dem Kanal heraustransportiert und nicht wie bei der üblichen Handmethode zum Teil in den Kanal hinein gestopft
- Kein Röntgen nötig zur Wurzellängenmessung dank digitaler Messmethode
- Laser Sterilisation des Kanals
- Bakteriendichte Behandlung durch den Einsatz des Gummituchs (Kofferdam)
- Spezielle Spülung des Kanals
- Spezielle bakteriendichte Füllung und Versiegelung des ausgeheilten Kanals

Wenn Sie eine individuelle Behandlung mit bestmöglichem Resultat und Nutzen für sich möchten, dann sprechen Sie uns gerne darauf an. Sie haben das Wahlrecht zu entscheiden was für Sie das Beste ist.



ZAHNARZT-PRAXIS EMDEN
Implantologie & Zahngesundheit

Gräfin-Theda-Str. 5 ■ 26721 Emden

T. 04921 20802

info@zahnarztmden.de

www.zahnarztmden.de



ZAHNARZT-PRAXIS EMDEN
Implantologie & Zahngesundheit



Die moderne Wurzelkanalbehandlung zeichnet sich im Gegensatz zur traditionellen manuellen Wurzelkanalbehandlung durch den Einsatz von sehr effizienten Instrumenten und Geräten aus. Dadurch erhöht sich die Qualität der Behandlung. Die Erfolgsrate und damit die langfristige Erhaltung des Zahnes werden deutlich gesteigert. Außerdem kann der Zahn speziell betäubt werden, dadurch wird die Behandlung schmerzfrei.

WANN IST EINE BEHANDLUNG NÖTIG?

- Wenn der Zahn beim zubeißen und klopfen empfindlich ist und schmerzt
- Wenn der Zahn sehr sensibel auf Kälte und Wärme reagiert
- Wenn der Zahn bricht und der Nerv offen liegt
- Wenn Karies bis in die Nervhöhle (Pulpa) vorgedrungen ist

WARUM?

- Wenn Bakterien den Nerv entzünden, dringen sie weiter bis zur Wurzelspitze vor und rufen eine Knochenentzündung, Knochenauflösung und sogar eine Zyste hervor.

WIE WIRD DIE BEHANDLUNG DURCHFÜHRT?

1. Betäubung

Mit einer lokalen Betäubung wird sichergestellt, dass Sie keine Schmerzen während der Behandlung haben.

2. Kofferdam

Um bakterienfreies Arbeiten zu ermöglichen wird ein Spangummi um den betroffenen Zahn gelegt, der sogenannte „Kofferdam“

3. Trepanation

Die Zahnkrone wird eröffnet um einen Zugang zum Wurzelkanalsystem zu schaffen.

4. Längenmessung

Eine elektronische Längenmessung zeigt die genaue Länge des Wurzelkanals, damit das abgestorbene Gewebe und die Bakterien im gesamten Kanal entfernt werden können. !! Mit dieser Methode kann ein ungenaues Röntgenbild für die Längendarstellung vermieden werden. So werden präzise Behandlungen auch in der Schwangerschaft möglich.



Tiefe Karies mit Nerv- und Knochenentzündung



Reinigung des 1. Nervenkanals

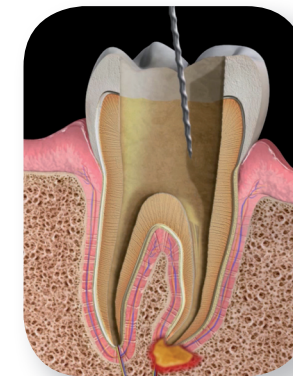
5. **Reinigung/Laser:** Hochflexible Nickel-Titan Feilen reinigen den gesamten Kanal und passen sich genau dem meistens gekrümmten Kanalverlauf an. Dabei werden mit speziellen Spülungen die Bakterien entfernt. Bei Bedarf wird der verzweigte Kanal zusätzlich mit dem Laser von Bakterien befreit.
6. **Medikament:** Jetzt wird für mindestens 10 Tage ein Medikament in die Kanäle eingelegt um den Zahn und den Knochen auszuheilen. Diesen Vorgang muss man in vielen Fällen 2-3 Mal wiederholen.
7. **Wurzelfüllung:** Anschließend werden die Kanäle mit genau angepassten Stiften bakteriendicht verschlossen.
8. **Restauration:** Ist der Zahn nun schmerzfrei kann er mit einer Füllung oder einer Krone restauriert werden.

WIE SIND DIE EFOGSAUSSICHTEN?

- Wie bei jeder medizinischen Behandlung kann niemand für einen hundertprozentigen Erfolg garantieren. Aber es bestehen sehr gute Chancen, den erkrankten Zahn durch eine moderne Behandlung über viele Jahre zu erhalten.

WELCHE KOSTEN FALLEN BEI EINER WURZELKANALBEHANDLUNG AN?

Bei gesetzlich krankenversicherten Patienten erstattet die Krankenkasse zahnärztliche Behandlungen, die medizinisch notwendig, aber auch wirtschaftlich sein müssen. Dazu gehört grundsätzlich auch eine Wurzelbehandlung – aber nur in einem sehr beschränkten Umfang.

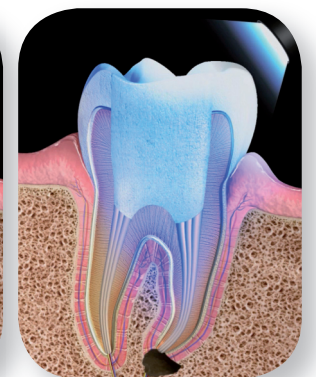


Reinigung des 2. Nervenkanals

Die hochwertigen modernen Behandlungsmethoden steigern die Qualität der Behandlung, erfordern aber zusätzlich kosten- und zeitintensive Instrumente und Geräte, für die die gesetzliche Krankenkasse nicht aufkommt. Die Qualität der Wurzelbehandlung ist aber entscheidend für die langfristige Erhaltung des Zahnes.



Wurzelfüllung



Bakteriendichter Verschluss mit Composit



WEITERE
EINSATZGEBIETE
DER
MIKROCHIRURGIE

- Parodontose Behandlung
- Aufbau von Knochen am Zahn
- Zahnfleischaufbau bei Implantatbehandlungen
- Chirurgische Wurzelkanalbehandlung



ZAHNARZTPRAXIS EMDEN
Implantologie & Zahngesundheit

Gräfin-Theda-Str. 5 ■ 26721 Emden

T. 04921 20802

info@zahnarztmden.de

www.zahnarztmden.de



ZAHNARZTPRAXIS EMDEN
Implantologie & Zahngesundheit



Durch Parodontitis, falsche Putztechniken, das Knirschen, Zahnfehlstellungen oder kieferorthopädische Spangen kommt es zum Rückgang des Zahnfleisches. Dadurch werden Kronenränder und die Wurzel sichtbar, was nicht nur ein Schönheitsproblem darstellt.

Die offenen Wurzeloberflächen sind nicht, wie die Zahnkrone von einem starken Zahnschmelz bedeckt, sondern besitzen eine weiche Deckschicht. Dort kommt es zur Auswaschung der Zahnes, der so genannten "Erosion". Der Defekt verläuft in Richtung des Nerven und wird immer größer. Außerdem werden Zähne dadurch sehr empfindlich gegen Kälte, Wärme oder Süßes.

WIE KANN MAN DAS PROBLEM BEHANDELN?

Durch sehr spezifische und kontinuierliche Fortbildungen und Studien bietet uns die moderne Mikrochirurgie die Möglichkeit mit verschiedenen Techniken solche Wurzeln zu decken. Die Mikrochirurgie ist eine Operationstechnik, die sich aus der Minimal-Invasiven Chirurgie, der Gefäß- und der Handchirurgie entwickelt hat. Der Operateur arbeitet im Operationsfeld mit einer stark vergrößernden Sehhilfe und einem Lichtsystem. Spezielle Instrumente erlauben Schnitte und Nähte auch in

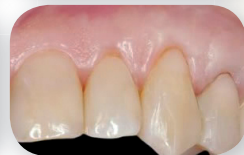
schwer zugänglichen Bereichen mit geringen Abmessungen.

Diese Arbeit ist sehr material-, geräte-, und zeitintensiv. Die mikrochirurgischen Instrumente sind im Vergleich zu traditionellen Instrumenten viel graziler und feiner konstruiert. Die schonende Behandlung der betroffenen Gewebe und eine präzise Schnittführung führen zu vorhersagbaren Ergebnissen bei minimaler Komplikationsrate.

Durch die Verhinderung von postoperativem Zahnfleischrückgang kann auch nach parodontalchirurgischer Therapie die natürliche Ästhetik erhalten werden.



Vorher



Nachher

Beispiel: Die Frontzähne und das Zahnfleisch können wieder ein attraktives und ästhetisches Aussehen erhalten oder unschöne Kronenränder wieder gedeckt werden. Auf diese Weise kann das Zahnfleisch in vielen Fällen wieder aufgebaut werden.

