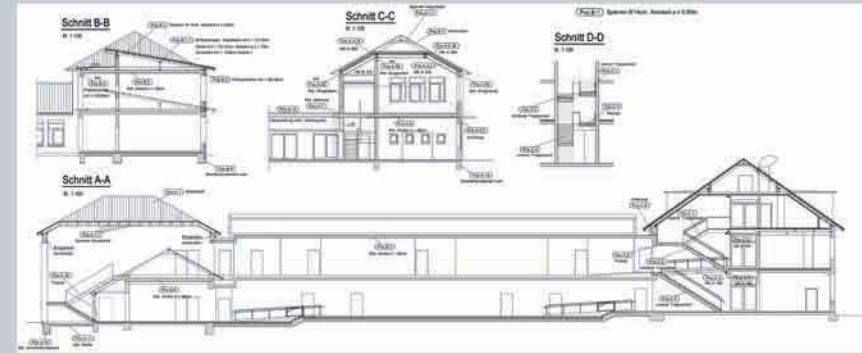


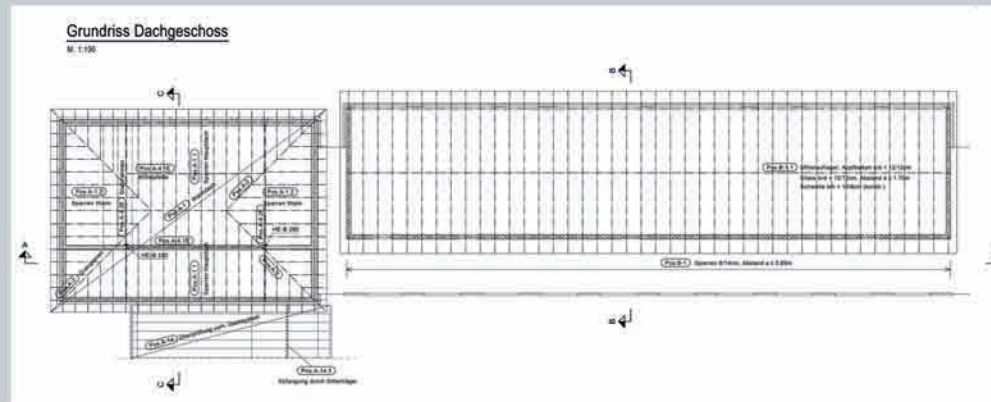
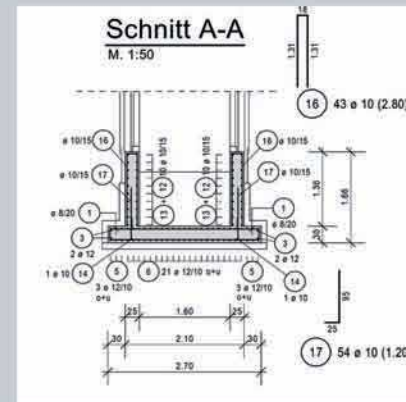
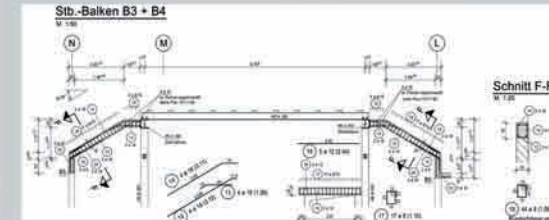


Quelle: Development Partner AG

Development Partner AG
Geschäftshaus Große Packhofstraße, Hannover



Landkreis Heidekreis
BBS Soltau, Aufstockung des Klassentraktes
- Tragwerksplanung LP3 - LP5
- Wärmeschutznachweis EnEV



H&P INGENIEURE GbR
Beratende Ingenieure VBI für Bauwesen

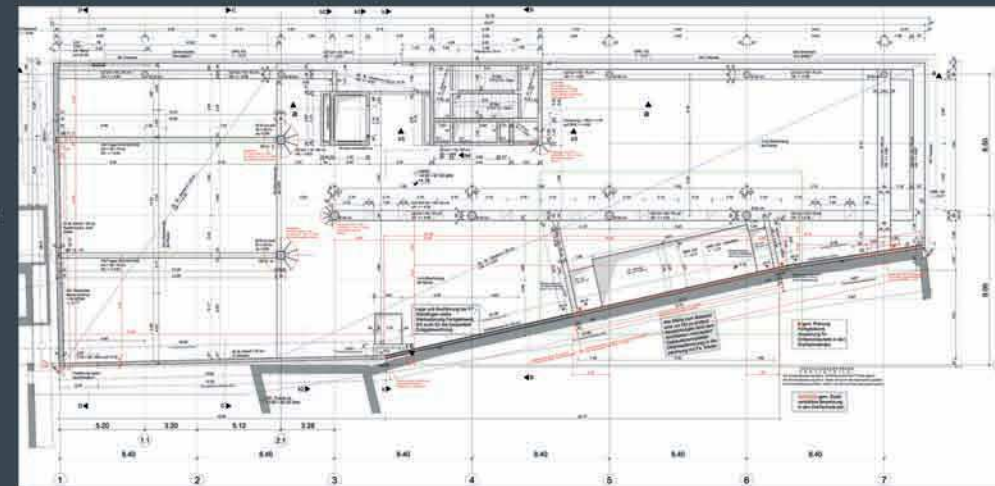
www.hp-ingenieure.de

Dipl.-Ing. Jochen Bess · Dipl.-Ing. Gerd Schneider



Aufgabenstellung:

- Tragwerksplanung LP3 - LP5
- Ausführungsplanung
- Planung maßgeblicher Detaillösungen
- Wärmeschutznachweis EnEV
- Tragwerksplanung LP6
- SiGeKo



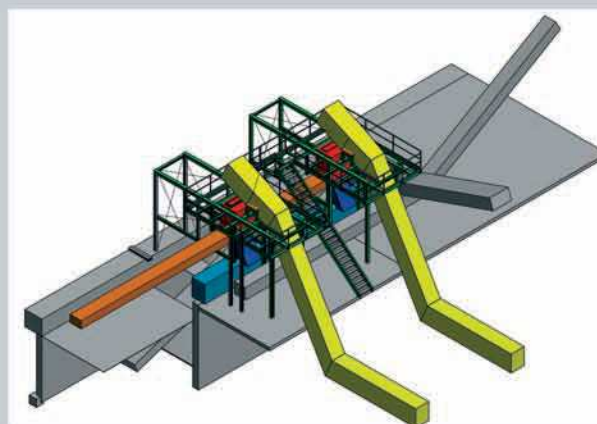
Laborgebäude Munster

- unterkellertes Gebäude mit bis zu 3 Geschossen
- angegliederter 1-geschossiger Bürotrakt
- mit Option zur späteren Aufstockung um eine Etage
- Keller als weiße Wanne ausgebildet
- Keller & Erdgeschoss in Stahlbetonbauweise
- 1. + 2. OG als Stahlkonstruktion



- Tragwerksplanung

- Wärmeschutz / EnEV-Nachweise
- Brückenplanung
- Straßenplanung
- Bauleitplanung
- Pipelineplanung
- Sicherheits- und Gesundheits-Schutz-Koordination (SiGeKo)



Röhrs AG - Stahlgerüst zur Brennstoffaufbereitung
Erstellung der Tragwerksplanung für 1-geschossigen Stahlbau mit Bühneneinbauten und Treppenanlage

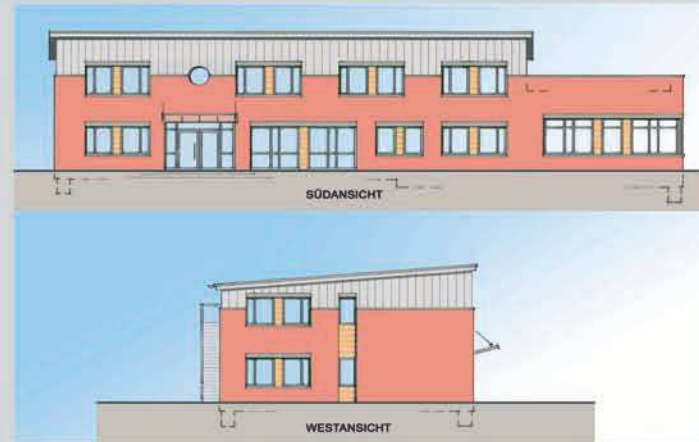
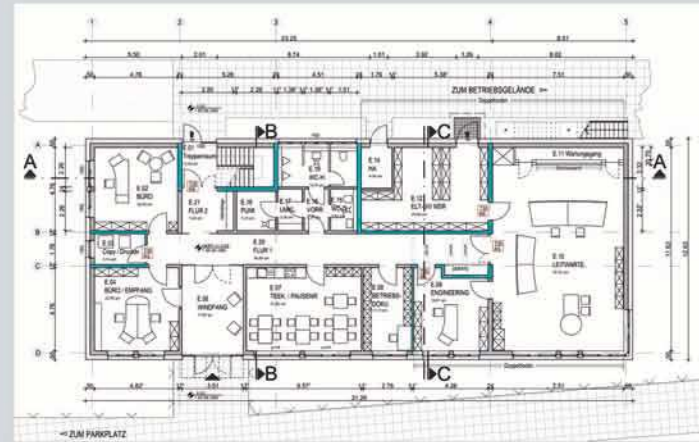


Ansichten Süd und West
Quelle: tsj tönies schroeter jansen freie Architekten Lübeck

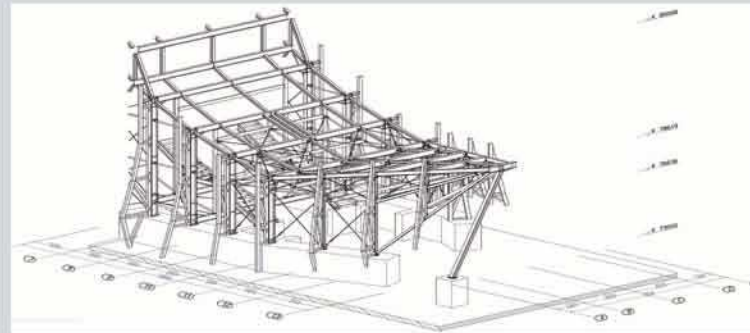


Holcim Deutschland AG
Förderbandstrecke mit Maschinenbühne und Fundamenten

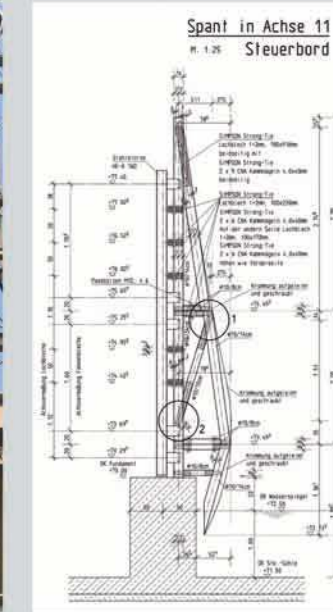




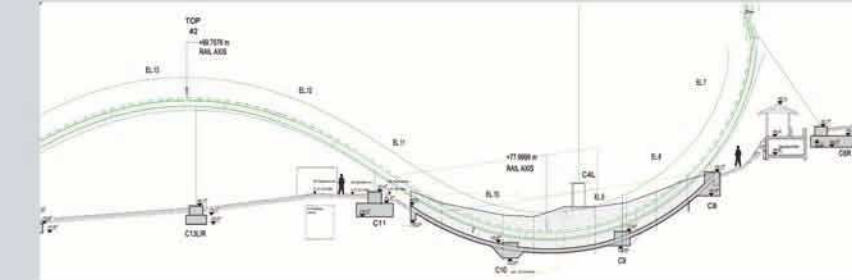
GHG Gasspeicher Hannover GmbH / enercity
Erstellung der statischen Gesamtkonstruktion einschließlich Fundamenten, Schal- und Bewehrungspläne Gründung, Wärmeschutzberechnung nach EnEV DIN 18599 (Nichtwohngebäude), Außenanlagenplanung und SiGeKO.



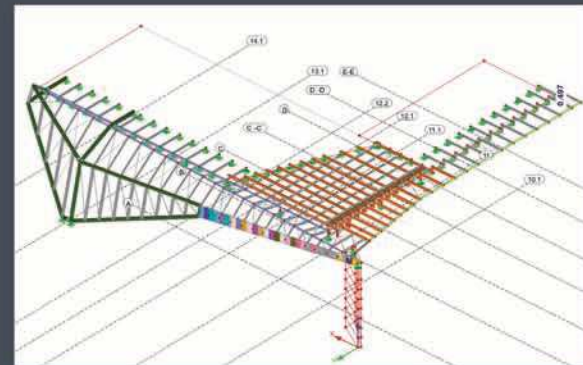
Heide Park Soltau - Achterbahn
Piraten-schiff mit Krakenarmen



Heide Park Soltau
Fundamente für den Neubau der Achterbahn "WING COASTER"



Kirsch Pharma Health Care GmbH
Neubau eines Bürogebäudes mit Produktionshalle in Bissendorf

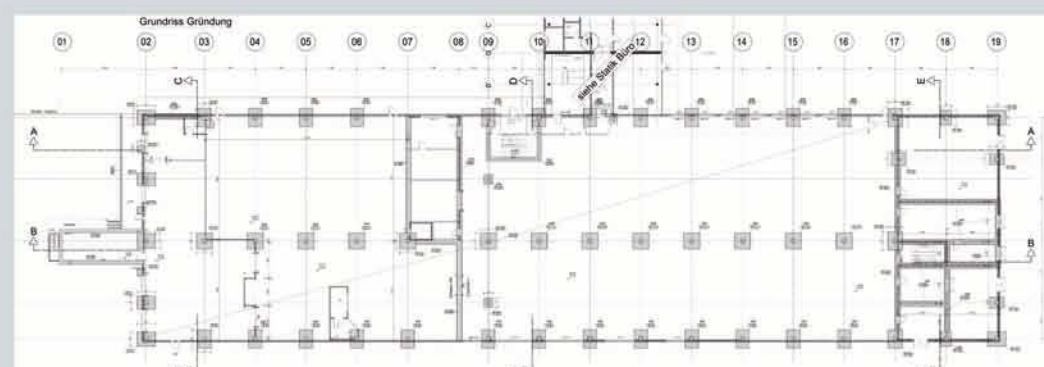
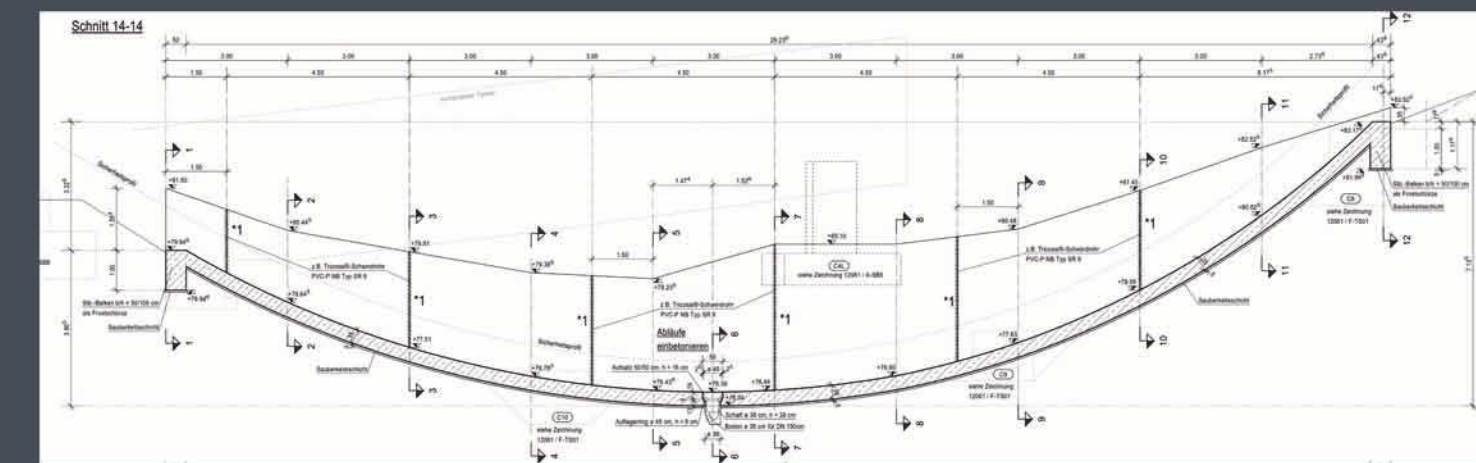


Seit mehr als 60 Jahren ist das Büro H&P ein verlässlicher Partner von Kommunen, privaten Investoren und Architekten für die Leistungsfelder Tragwerksplanung und Ingenieurbauwerke.

Wir erbringen alle Leistungsphasen (Stahlbeton, Stb.-Fertigteile, Stahlbau und Holzbau) nach HOAI. Bauen im Bestand ist dabei ein besonders wichtiges Standbein.

Die zeichnerische Bearbeitung der Ausführungsplanung (Schal- und Bewehrungspläne) erfolgt weitestgehend durch eigene Mitarbeiter.

Die aufgeführten Referenzprojekte geben einen Einblick in unsere Tätigkeit.



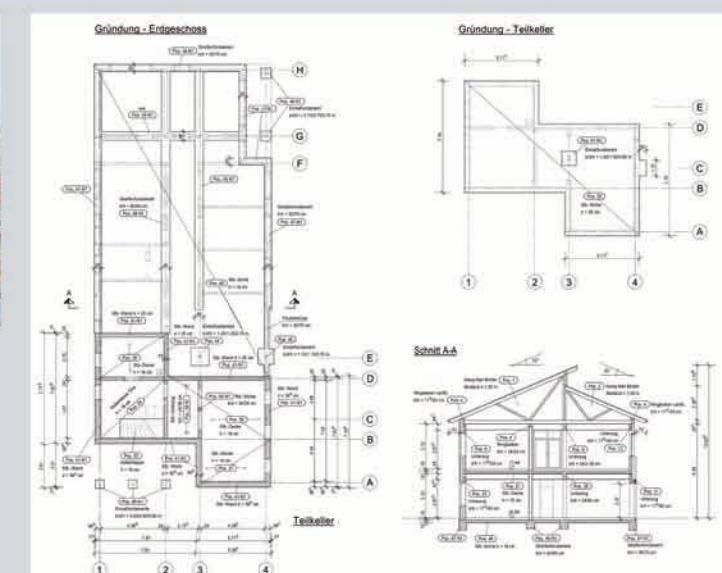
- Aufgabenstellung:**
- Tragwerksplanung LP1 – LP4
 - Wärmeschutznachweis EnEV
 - Tragwerksplanung LP5 für den Generalunternehmer
 - Verkehrsanlagenplanung



Grundriss und Längsschnitt
Gründung Produktionshalle



Abfallwirtschaft Heidekreis
Tragwerksplanung, SiGeKo und Erstellung eines Wärmeschutznachweises nach EnEV für den Neubau eines Verwaltungsgebäudes



H&P INGENIEURE GbR
Beratende Ingenieure VBI für Bauwesen

Dipl.-Ing. Jochen Bess · Dipl.-Ing. Gerd Schneider

www.hp-ingenieure.de

Büro Hannover

Albert-Schweitzer-Straße 1
30880 Laatzen

Tel.: 0511 82012 - 0
Fax: 0511 82012-15

office-laatzten@hp-ingenieure.de

Büro Soltau

Marktstraße 34
29614 Soltau

Tel.: 05191 698 - 0
Fax: 05191 5415

office-soltau@hp-ingenieure.de