



ANHALT PARKETT



KÄHRS PARKETT

Qualität und Design von Europas größtem Parketthersteller aus Schweden



# Willkommen in der Welt von Kährs

Kährs ist ein schwedisches Traditionsunternehmen, gegründet 1857 von Johan Kähr. Seither ist das Unternehmen Kährs spezialisiert auf die Verarbeitung und Veredelung von Holz zu hochwertigen Inneneinrichtungsprodukten. Mit dem Patent von 1937 zur sogenannten Lamellenplatte, dem Vorläufer von Fertigparkett, und mit dem Beginn der Produktion von Parkett 1941, ist Kährs der Erfinder des Fertigparketts. Heute ist Kährs einer der führenden Parketthersteller Europas. Kährs Parkett wird weltweit vertrieben.



## KNOW-HOW UND INNOVATION

Nicht jeder Hersteller leistet sich eine eigene Forschungs- und Entwicklungsabteilung und nicht jedes Unternehmen kann auf die Erfahrung aus 150 Jahren zurückgreifen. Kährs ist führend in Know-how und Innovation. Beispiele?  
Als erstes Unternehmen hat Kährs eine leimfreie Verbindung von Diele zu Diele auf den Markt gebracht – die geniale Woodloc®-Verriegelung.



## DER FÜHRENDE PARKETTER- STELLER EUROPAS

Als reiner Parketthersteller konzentrieren wir uns auf das, was wir können und was Sie wollen: bestes Parkett aus echtem Holz. Unsere Spezialisierung und Größe gibt viel Sicherheit für die Zukunft. Durch die Fusion mit Karelia-Upofloor sind wir heute der umsatzstärkste und größte Parketthersteller Europas.



## ERFINDER VON FERTIGPARKETT

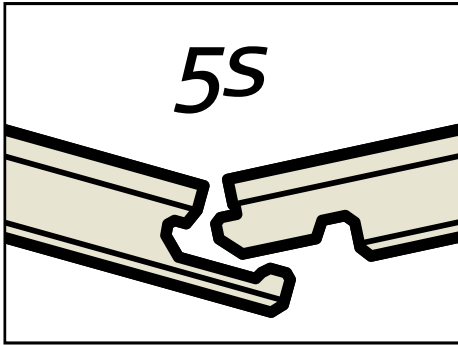
Mit dem Patent von 1937 zur Lamellenplatte, dem Vorläufer von Fertigparkett, begann 1941 die Produktion von Parkett durch Gustaf Kähr in Nybro. Kährs gilt daher als Erfinder des Fertigparketts.



## QUALITÄT AUS SCHWEDEN

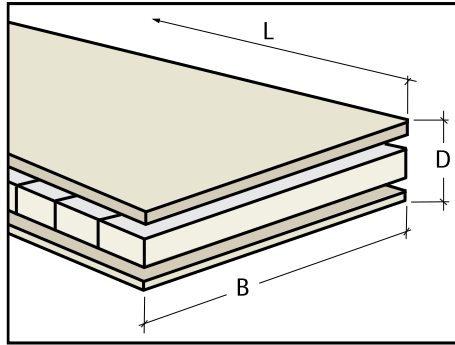
Schweden ist seit Jahrtausenden das Land der Wälder. Die schwedische Geschichte und die schwedische Gesellschaft betrachten Holz als Kulturgut und sind damit tief verwurzelt. So ist die schwedische Holzwirtschaft technologisch weltweit führend. Kein Wunder also, dass auch Kährs in punkto Qualität und Parkett-Design führend ist.

# Das Besondere an Kährs Parkett



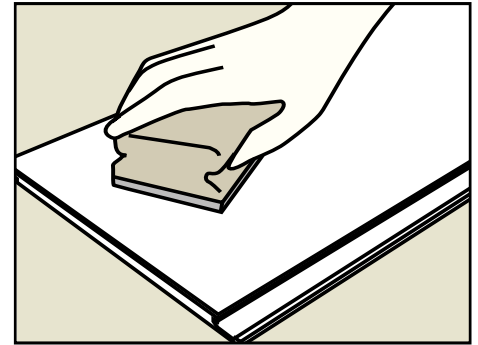
## VERBINDUNG MIT HÖCHSTER ZUGFESTIGKEIT

Kährs war der erste Parkethersteller, der ein mechanisches, leimfreies Verbindungssystem auf den Markt brachte. Das Ergebnis ist nicht nur ein perfekt verlegtes Parkett ohne Fugen, sondern auch eine rasche und einfache Verlegung. Jetzt stellen wir die nächste Stufe vor – Woodloc® 5S. Dank der neuen Verbindungen wird das Verlegen noch schneller und flexibler und der Boden noch widerstandsfähiger.



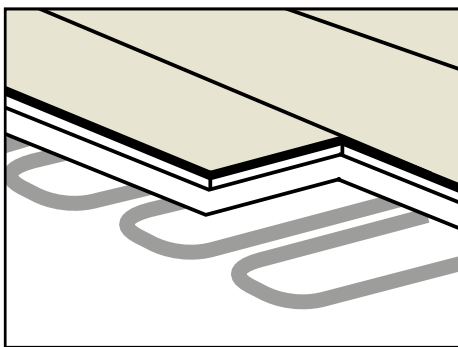
## JE DICKER, DESTO STABILER

Gutes Parkett erkennt man auch an seiner Dicke. Die Ausgewogenheit aus Dicke und Breite ist für die Standfestigkeit von Holz eine entscheidende Größe. Nur wenige Fertigparkettprodukte sind wie Kährs Parkett 15 mm dick. Wir nehmen diesen kostenintensiveren Materialeinsatz gerne in Kauf, für ausgewogenes und stabiles Parkett. Für sehr niedrige Einbauhöhen haben wir die Böden Linnea (7 mm) und Spirit (10 mm) im Programm.



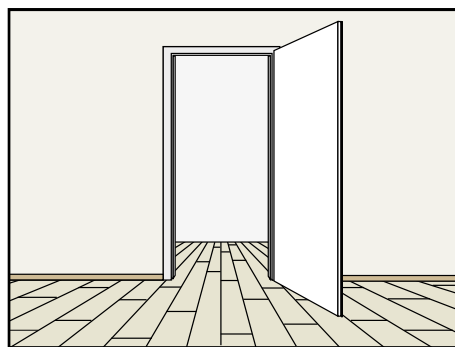
## HOHER WIDERSTAND GEGEN ABRIEB UND MIKROKRATZER

Auf Parkett wird gegangen, gerannt, gespielt und geputzt. Deshalb muss die Oberfläche eines Parketts besonders widerstandsfähig sein. Unsere Tests ergaben, dass Kährs den widerstandsfähigsten Lack hat, geprüft nach dem sogenannten „Stuttgarter Verfahren“ (Abriebverschleiß durch Schuhsohlen).



## UNEINGESCHRÄNKT FÜR FUSSBODENHEIZUNG GEEIGNET

Kährs Parkett eignet sich hervorragend für Fußbodenheizungen, selbst die feuchteempfindlichen Holzarten Ahorn und Buche sind mit Kährs Parkett auf Heizstrichen verlegbar. Andere Hersteller raten von diesen Holzarten für Fußbodenheizung ab bzw. schränken die Gewährleistung ein.



## DURCHVERLEGBAR OHNE TRENnung MIT WOODLOC®

Stellen Sie sich Ihren neuen Boden vor: über ein ganzes Stockwerk, durch mehrere Räume liegt Ihr Parkett als durchgängige Fläche. Denn Kährs Parkett ist durchverlegbar von Raum zu Raum ohne Trennfugen. Das geht nur durch die hohe Zugfestigkeit der Verbindung und die Möglichkeit in allen vier Richtungen zu verlegen. D.h. die Dielen sind sowohl längsseitig vor- und rückwärts verlegbar, als auch stirnseitig in beide Richtungen.

### Legende:



Lack



Natur-Öl



gebürstet



Microfase



Altholzdesign



Holzeinlagen



Mattlack



farbige Oberfläche



stark gebürstet



Fase



gehobelte Oberfläche

# Eiche Village

Aufbau	3-Schicht	Sortierung (nach Werksnorm)	Country
Besonderheiten	gebürstet, 4-seitig Microfase	Beschreibung	Äste und Risse in unbegrenzter Anzahl und Größe. Sehr lebhaft.
Nutzschicht	ca. 0,5 mm		
Mittellage / Gegenzug	HDF / Echtholz		
Verbindung	Woodloc 2G		
Design	1-Stab		
Fußbodenheizung	geeignet		



Der Originalboden kann vom Bild abweichen. Holz ist ein Naturmaterial. Die Sortierung dieses Produkts ist nicht willkürlich, jedoch den natürlichen Schwankungen in Farbe und Struktur ausgesetzt.

Artikelnummer	Oberfläche	Abmessung (mm)	Dielen / Paket	m <sup>2</sup> / Paket	kg / Paket
37107AEKF0KW180	Naturöl	1810 x 150 x 7	12	3,26	22,2





# Eiche Grano

Aufbau 3-Schicht  
 Besonderheiten gebürstet, 4-seitig gefast  
 Nutzschicht ca. 3,0 mm  
 Mittellage/Gegezug Nadelholz/Echtholz  
 Verbindung Woodloc 2G  
 Design 1-Stab  
 Fußbodenheizung geeignet

Sortierung (nach Werksnorm) Country  
 Beschreibung Natürliche Farbvariationen.  
 Unbegrenzte Größe und Anzahl von Ästen.  
 Wenige Dielen enthalten Splint.



Der Originalboden kann vom Bild abweichen. Holz ist ein Naturmaterial. Die Sortierung dieses Produkts ist nicht willkürlich, jedoch den natürlichen Schwankungen in Farbe und Struktur ausgesetzt.

Artikelnummer	Oberfläche	Abmessung (mm)	Dielen/Paket*	m <sup>2</sup> /Paket	kg/Paket
141130180	Mattlack	1830 x 189 x 14	8	2,77	22,2
141120180	Naturöl	1830 x 189 x 14	8	2,77	22,2

\*Die Pakete können Kurzlängen enthalten.





# Eiche Starnberg

Aufbau 3-Schicht  
 Besonderheiten gebürstet, 4-seitig gefast  
 Nutzschrift ca. 3,2 mm  
 Mittellage/ Gegenzug Nadelholz/ Echtholz  
 Verbindung Woodloc 5s  
 Design 1-Stab  
 Fußbodenheizung geeignet

Sortierung (nach Werksnorm) Country  
 Beschreibung Alle natürlichen Farbvariationen.  
 Unbegrenzte Größe und Anzahl von Ästen.  
 Kleine gespachtelte Risse am Dielenende möglich.  
 Kein Splintholz.



Der Originalboden kann vom Bild abweichen. Holz ist ein Naturmaterial. Die Sortierung dieses Produkts ist nicht willkürlich, jedoch den natürlichen Schwankungen in Farbe und Struktur ausgesetzt.

Artikelnummer	Oberfläche	Abmessung (mm)	Dielen /Paket	m <sup>2</sup> /Paket	kg /Paket
151N9AEKF0KW240	Naturöl	2420 x 187 x 15	6	2,72	21,8
151N9AEKF0KW200	Naturöl	2000 x 187 x 15	6	2,02	16,2







# Eiche Garmisch

Aufbau 3-Schicht  
 Besonderheiten gebürstet, 4-seitig gefast  
 Nutzschrift ca. 3,2 mm  
 Mittellage/ Gegenzug Nadelholz / Echtholz  
 Verbindung Woodloc 5s  
 Design 1-Stab  
 Fußbodenheizung geeignet

Sortierung (nach Werksnorm) Country  
 Beschreibung Alle natürlichen Farbvariationen.  
 Unbegrenzte Größe und Anzahl von Ästen.  
 Kleine gespachtelte Risse am Dielenende möglich.  
 Viele Dielen mit Splint.



Der Originalboden kann vom Bild abweichen. Holz ist ein Naturmaterial. Die Sortierung dieses Produkts ist nicht willkürlich, jedoch den natürlichen Schwankungen in Farbe und Struktur ausgesetzt.

Artikelnummer	Oberfläche	Abmessung (mm)	Dielen /Paket	m <sup>2</sup> /Paket	kg /Paket
151N9AEKFKW240	Naturöl	2420 x 187 x 15	6	2,72	21,8





# Eiche Rügen

Aufbau 3-Schicht  
Besonderheiten gebürstet, 4-seitig gefast  
Nutzschicht ca. 3,5 mm  
Mittellage / Gegenzug Nadelholz / Echtholz  
Verbindung Woodloc 5s  
Design 1-Stab  
Fußbodenheizung geeignet

Sortierung (nach Werksnorm) Country  
Beschreibung Natürliche Farbvariationen.  
Kleine und mittelgroße Äste.  
Kein Splint, keine Risse.



Der Originalboden kann vom Bild abweichen. Holz ist ein Naturmaterial. Die Sortierung dieses Produkts ist nicht willkürlich, jedoch den natürlichen Schwankungen in Farbe und Struktur ausgesetzt.

Artikelnummer	Oberfläche	Abmessung (mm)	Dielen / Paket	m <sup>2</sup> / Paket	kg / Paket
151N8AEKFIKW240	Naturöl	2420 x 187 x 15	6	2,72	21,8





# Eiche Camino

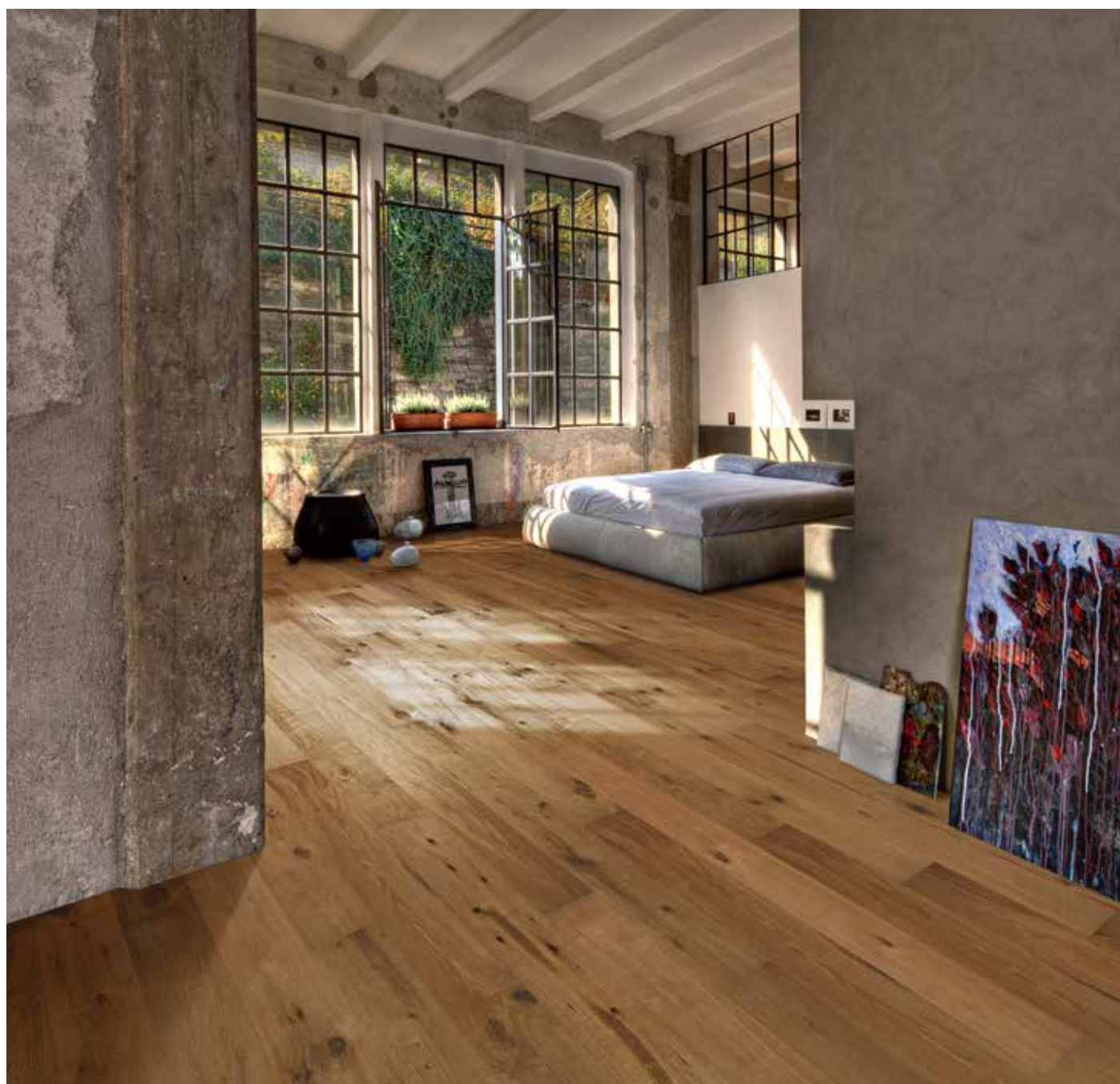
Aufbau 3-Schicht  
 Besonderheiten handgehobelt, Riverstone,  
 4-seitig gefast  
 Nutzschrift bis zu 3,5 mm  
 (Aufgrund der Handhobelung  
 kann die Nutzschriftdicke auf  
 der Diele zwischen 3,5 mm  
 und 2 mm variieren)

Mittellage / Gegenzug Nadelholz / Echtholz  
 Verbindung Woodloc 2G  
 Design 1-Stab  
 Fußbodenheizung geeignet  
 Sortierung (nach Werksnorm) Country  
 Beschreibung Rustikale Sortierung mit allen natürlichen  
 Farbvariationen. Große und teilweise  
 gespachtelte Äste und Risse.



Der Originalboden kann vom Bild  
 abweichen. Holz ist ein Natur-  
 material. Die Sortierung dieses  
 Produkts ist nicht willkürlich, jedoch  
 den natürlichen Schwankungen in  
 Farbe und Struktur ausgesetzt.  
 Bei Handhobeldielen sind aufgrund der  
 Hobelung Höhenunterschiede zwischen  
 den Dielen von > 0,2 mm möglich.

Artikelnummer	Oberfläche	Abmessung (mm)	Dielen / Paket	m <sup>2</sup> / Paket	kg / Paket
151XDDEKFZKW190	Naturöl	1900 x 190 x 15	6	2,17	17,4





# Walnuss Groove

**Aufbau** 3-Schicht  
**Besonderheiten** handgehobelt, Riverstone,  
 4-seitig gefast  
**Nutzschicht** bis zu 1,9 mm  
 (Aufgrund der Handhobelung  
 kann die Nutzschichtdicke auf  
 der Diele zwischen 1,9 mm  
 und 1,2 mm variieren)

**Mittellage / Gegenzug** Eco-Core / Echtholz  
**Verbindung** Woodloc 2G  
**Design** 1-Stab  
**Fußbodenheizung** geeignet  
**Sortierung (nach Werksnorm)** Country  
**Beschreibung** Rustikale Sortierung mit allen natürlichen  
 Farbvariationen. Große und teilweise  
 gespachtelte Äste und Risse.



Der Originalboden kann vom Bild  
 abweichen. Holz ist ein Natur-  
 material. Die Sortierung dieses  
 Produkts ist nicht willkürlich, jedoch  
 den natürlichen Schwankungen in  
 Farbe und Struktur ausgesetzt.  
 Bei Handhobeldielen sind aufgrund der  
 Hobelung Höhenunterschiede zwischen  
 den Dielen von > 0,2 mm möglich.

Artikelnummer	Oberfläche	Abmessung (mm)	Dielen / Paket	m <sup>2</sup> / Paket	kg / Paket
101P8HVAF0KW180	Naturöl	1830 x 125 x 10,2	8	1,83	18







# Eiche Vinga

Aufbau  
Besonderheiten

3-Schicht  
Handhobeloptik, sägerau,  
gebürstet, 4-seitig gefast  
ca. 3,5 mm

Sortierung  
Beschreibung

Country  
Sortierung mit Farbunterschieden.  
Asthaltig. Fladrig.

Nutzschicht  
Mittellage / Gegenzug  
Verbindung  
Design  
Fußbodenheizung

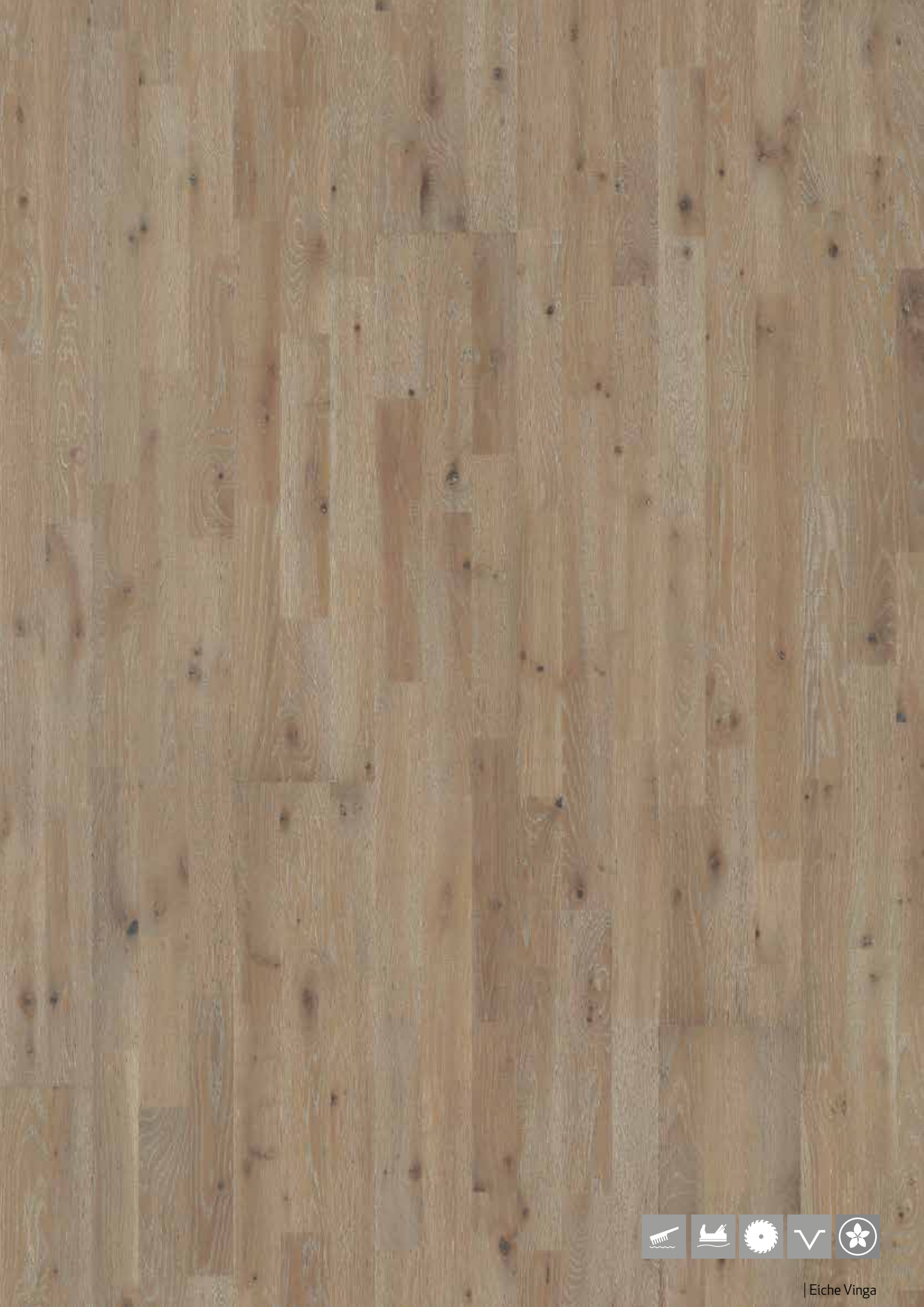
Echtholz/Echtholz  
Woodloc 5S  
3-Stab  
geeignet



Der Originalboden kann vom Bild abweichen. Holz ist ein Naturmaterial. Die Sortierung dieses Produkts ist nicht willkürlich, jedoch den natürlichen Schwankungen in Farbe und Struktur ausgesetzt. Bei Dielen mit Handhobeloptik sind aufgrund der Hobelung Höhenunterschiede zwischen den Dielen von > 0,2 mm möglich.

Artikelnummer	Oberfläche	Abmessung (mm)	Dielen / Paket	m <sup>2</sup> / Paket	kg / Paket
153N66EK03KW240	Naturöl	2419 x 196 x 15 mm	6 Dielen	2,84 m <sup>2</sup>	22,8 kg





# Eiche Aspeland

Aufbau 3-Schicht  
 Besonderheiten Altholzdesign  
 Nutzschrift bis zu 3,5 mm  
 Mittellage / Gegenzug Nadelholz / Echtholz  
 Verbindung Woodloc 5s  
 Design 1-Stab  
 Fußbodenheizung geeignet

Sortierung (nach Werksnorm) Country  
 Beschreibung Sehr rustikale Sortierung.  
 Farblich mit großen Ästen und gespachtelten  
 Rissen, vertiefte Spachtelung, teilweise nicht  
 gefüllte Rissbereiche.



Der Originalboden kann vom Bild abweichen. Holz ist ein Naturmaterial. Die Sortierung dieses Produkts ist nicht willkürlich, jedoch den natürlichen Schwankungen in Farbe und Struktur ausgesetzt. Bei Dielen mit Handhobeloptik sind aufgrund der Hobelung Höhenunterschiede zwischen den Dielen von > 0,2 mm möglich.

Artikelnummer	Oberfläche	Abmessung (mm)	Dielen / Paket	m <sup>2</sup> / Paket	kg / Paket
15INDSEK01KW240	Naturöl	2420 x 187 x 15	6	2,72	21,8





# Eiche Ydre

Aufbau 3-Schicht  
 Besonderheiten Handhobeloptik, Riverstone,  
 4-seitig gefast  
 Nutzschrift bis zu 3,5 mm  
 (Aufgrund der Hobelung  
 kann die Nutzschriftdicke auf  
 der Diele zwischen 3,5 mm  
 und 2 mm variieren)

Mittellage /Gegenzug Nadelholz /Echtholz  
 Verbindung Woodloc 5s  
 Design 1-Stab  
 Fußbodenheizung geeignet  
 Sortierung (nach Werksnorm) Country  
 Beschreibung Rustikale Sortierung mit allen natürlichen  
 Farbvariationen. Große und teilweise  
 gespachtelte Äste und Risse.



Der Originalboden kann vom Bild  
 abweichen. Holz ist ein Natur-  
 material. Die Sortierung dieses  
 Produkts ist nicht willkürlich, jedoch  
 den natürlichen Schwankungen in  
 Farbe und Struktur ausgesetzt.  
 Bei Dielen mit Handhobeloptik sind  
 aufgrund der Hobelung Höhen-  
 unterschiede zwischen den Dielen  
 von > 0,2 mm möglich.  
 kg/Paket

Artikelnummer	Oberfläche	Abmessung (mm)	Dielen /Paket	m <sup>2</sup> /Paket	kg/Paket
151NCSEK04KW240	Naturöl	2420 x187 x15	6	2,72	21,8





# Eiche Unico

Aufbau  
Besonderheiten

3-Schicht  
Altholzdesign, Schwalbenschwanz Dübel bis zu 3,5 mm

Nutzschicht  
Mittellage / Gegenzug  
Verbindung  
Design  
Fußbodenheizung

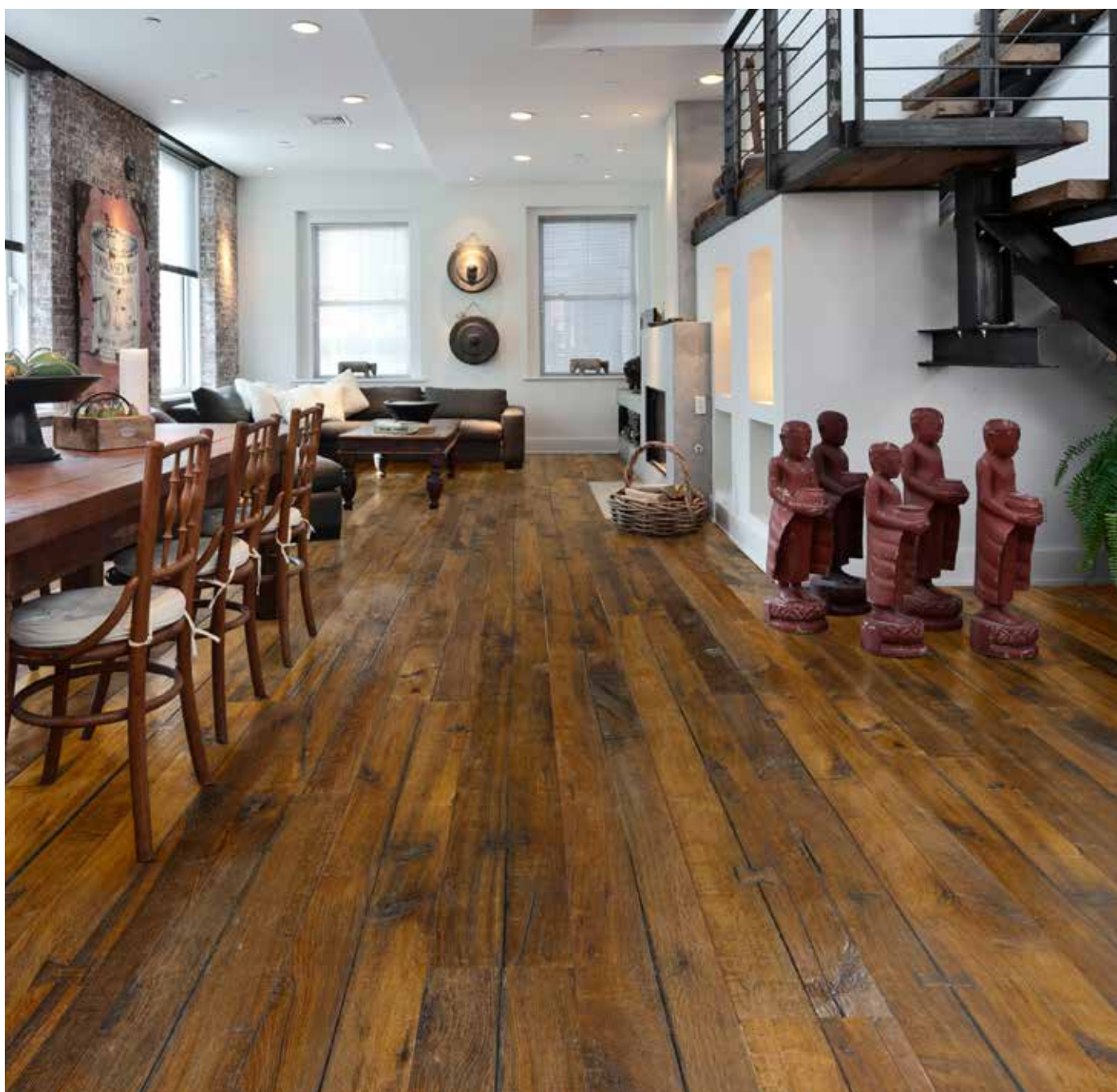
Nadelholz / Echtholz  
Woodloc 2G  
1-Stab  
geeignet

Sortierung (nach Werksnorm) Country  
Beschreibung Sehr rustikale Sortierung, Farbige und mit großen Ästen und Rissen, die auch offen sein können.  
Bis zu zwei Schwalbenschwanzdübel auf der Diele.



Der Originalboden kann vom Bild abweichen. Holz ist ein Naturmaterial. Die Sortierung dieses Produkts ist nicht willkürlich, jedoch den natürlichen Schwankungen in Farbe und Struktur ausgesetzt. Bei Dielen mit Altholzdesign sind aufgrund des groben Oberflächen-designs Höhenunterschiede zwischen den Dielen von > 0,2 mm möglich.

Artikelnummer	Oberfläche	Abmessung (mm)	Dielen /Paket	m <sup>2</sup> /Paket	kg /Paket
151XDDEKFPKW190	Naturöl	1900 x 190 x 15	6	2,17	17,4







# Eiche Indossati

Aufbau 3-Schicht  
 Besonderheiten Altholzdesign  
 Nutzschrift bis zu 3,5 mm  
 Mittellage/ Gegenzug Nadelholz/ Echtholz  
 Verbindung Woodloc 2G  
 Design 1-Stab  
 Fußbodenheizung geeignet

Sortierung (nach Werksnorm) Country  
 Beschreibung Sehr rustikale Sortierung,  
 Farbige und mit großen Ästen und Rissen,  
 die auch offen sein können.



Der Originalboden kann vom Bild abweichen. Holz ist ein Naturmaterial. Die Sortierung dieses Produkts ist nicht willkürlich, jedoch den natürlichen Schwankungen in Farbe und Struktur ausgesetzt. Bei Dielen mit Altholzdesign sind aufgrund des groben Oberflächen- designs Höhenunterschiede zwischen den Dielen von > 0,2 mm möglich.

Artikelnummer	Oberfläche	Abmessung (mm)	Dielen / Paket	m <sup>2</sup> / Paket	kg / Paket
151XDDEKFHKW190	Naturöl	1900 x 190 x 15	6	2,17	17,4





Damit Sie immer auf festem Boden stehen.



**ANHALT PARKETT**

[www.anhaltparkett.de](http://www.anhaltparkett.de)




 **Massivparkett**

 **Designkork**

 **Design-Vinylböden**

 **Designparkett**

 **Laminat**

 **Innentüren**



Wir führen jetzt auch hochwertige Türen verschiedener Hersteller und Stile in unserem Sortiment.

**M & S PARKETT GmbH**  
Dessauer Straße 28  
06886 Lutherstadt Wittenberg

Telefon: (03491) 40 66 25  
Telefax: (03491) 40 13 20  
E-Mail: [mail@anhaltparkett.de](mailto:mail@anhaltparkett.de)  
**[www.anhaltparkett.de](http://www.anhaltparkett.de)**