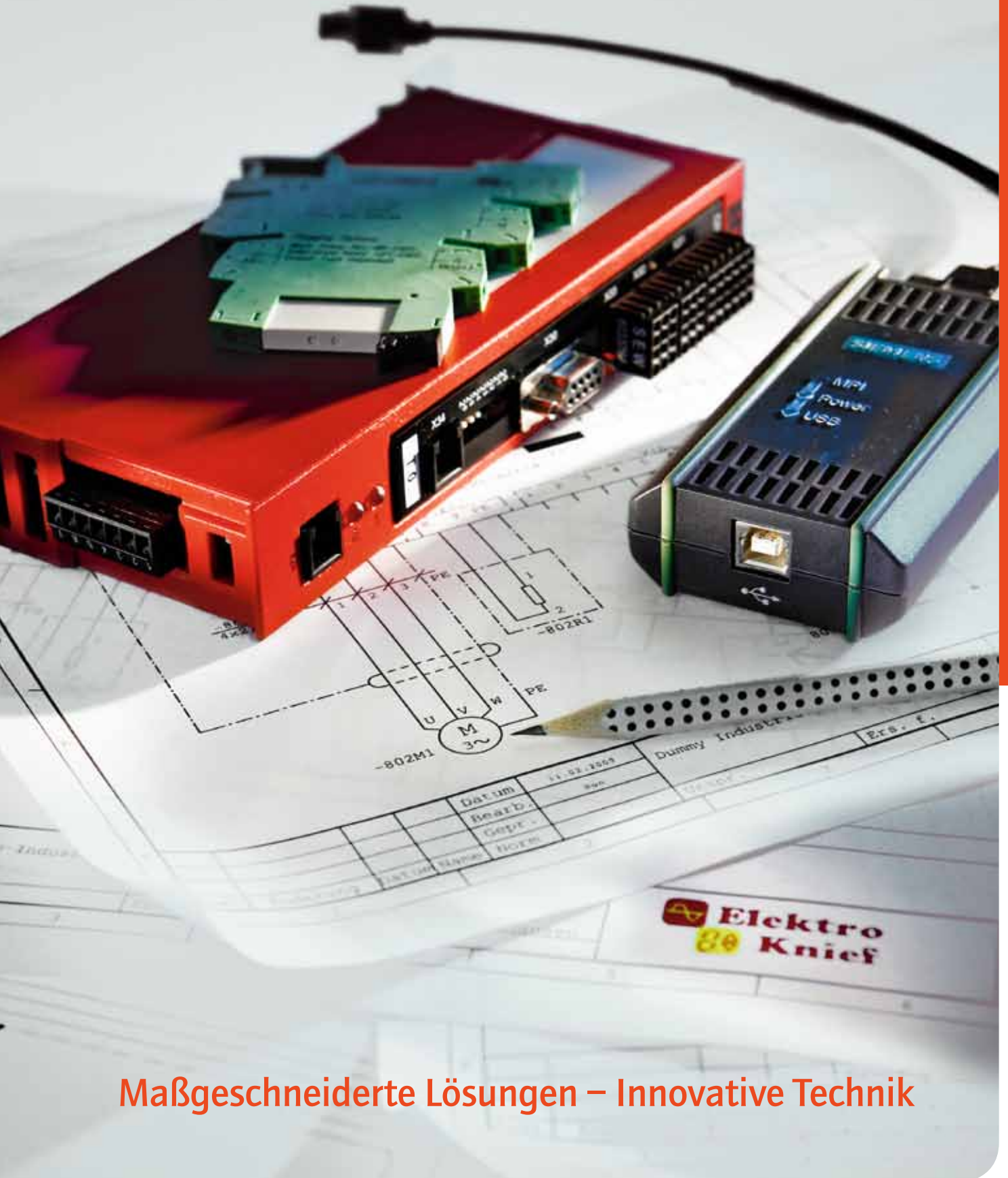




Elektro Knief

Automatisierungstechnik



Maßgeschneiderte Lösungen – Innovative Technik

 **Elektro
Knief**

Unser Anspruch

Sie haben die Anlage – wir liefern die Steuerung.

Elektro Knief ist ein international tätiger Anbieter von Automatisierungslösungen für die Prozess- und Fertigungsautomation. Wir erstellen für Sie Neuanlagen, führen Modernisierungen und Umbauten durch und sind von Anfang an beratend tätig.

Wir streben ein strategisches und partnerschaftliches Verhältnis zu unseren Kunden an. Als Kunde profitieren Sie von unserer Erfahrung und ausgewiesenen Fachkompetenz. Verlässlichkeit, Termintreue und Flexibilität sind die Basis unseres Handelns.

Unser Mitarbeiterstamm besteht dabei aus Programmierern, die gleichermaßen SPS und Visualisierungen erstellen, und Projektoren, deren vorrangige Aufgabe die Erarbeitung eines Automatisierungskonzeptes und die Planung der Schaltanlagen ist.

Unterstützt werden sie von erfahrenen Obermonteuren, die schon in der Planungsphase in die Projekte eingebunden werden, um bei der späteren Montage und Inbetriebnahme einen reibungslosen Ablauf zu gewährleisten.

Die Qualität der Ausführung von Automatisierungsprojekten wird wesentlich durch die enge Abstimmung zwischen Anlagenbauer und Automatisierer beeinflusst.

Daher legen wir bei unseren Mitarbeitern großen Wert auf das Verständnis für fertigungs- und prozesstechnische Abläufe.

Zur Sicherung Ihrer Investitionen setzen wir auf die Zusammenarbeit mit leistungsfähigen, globalen Partnern wie Siemens, Phoenix Contact, SEW und Moeller u. a.

Unser modulares Programmierkonzept mit klar definierten Schnittstellen erlaubt zudem den Einsatz von Komponenten alternativer Hersteller, sei es bedingt durch eine Anpassung an geltende Betriebsmittelvorgaben oder hervorgerufen durch technische Erfordernisse.

Auch nach der Übergabe der von uns gelieferten Komponenten und Programme stehen wir Ihnen für Wartung und Optimierung weiterhin zur Verfügung.

Wir über uns



Unser Team



Historie

1963: Gründung der Einzelunternehmung Heinrich Knief.

Neben dem klassischen Installationsgeschäft werden größere Projekte im Bereich der Industrieanlagen durchgeführt.

Durch die intensive Betreuung von Fertigungsbetrieben im Bereich der Anlagenwartung und -erneuerung werden bereits sehr früh Erfahrungen mit der Fertigungsautomation diverser Hersteller gesammelt.

2001: Die Leitung des seit 40 Jahren bestehenden Unternehmens wird von Herrn Volker Knief übernommen.

Projekte in den Bereichen Prozesstechnik und Fertigungsautomation werden jetzt für Anlagenbauer und Industriebetriebe mit elektrotechnischer Ausrüstung und Software versehen.

2005: Umzug des Unternehmens zum neuen Standort in der Syker Str. 86 in Thedinghausen. Hierdurch wird die Grundlage für das weitere Wachstum des Unternehmens geschaffen.

2008: Umfirmierung der Einzelunternehmung Volker Knief zur Firma „Elektro Knief GmbH“. Umbau des Bürogebäudes zur Schaffung zusätzlicher Büroflächen für die projektierenden Abteilungen.

2009: Einführung der modularen Software **KVis** für die Prozessvisualisierung.

Unser Leistungsspektrum



Schaltschrank für ein Regalfahrzeug

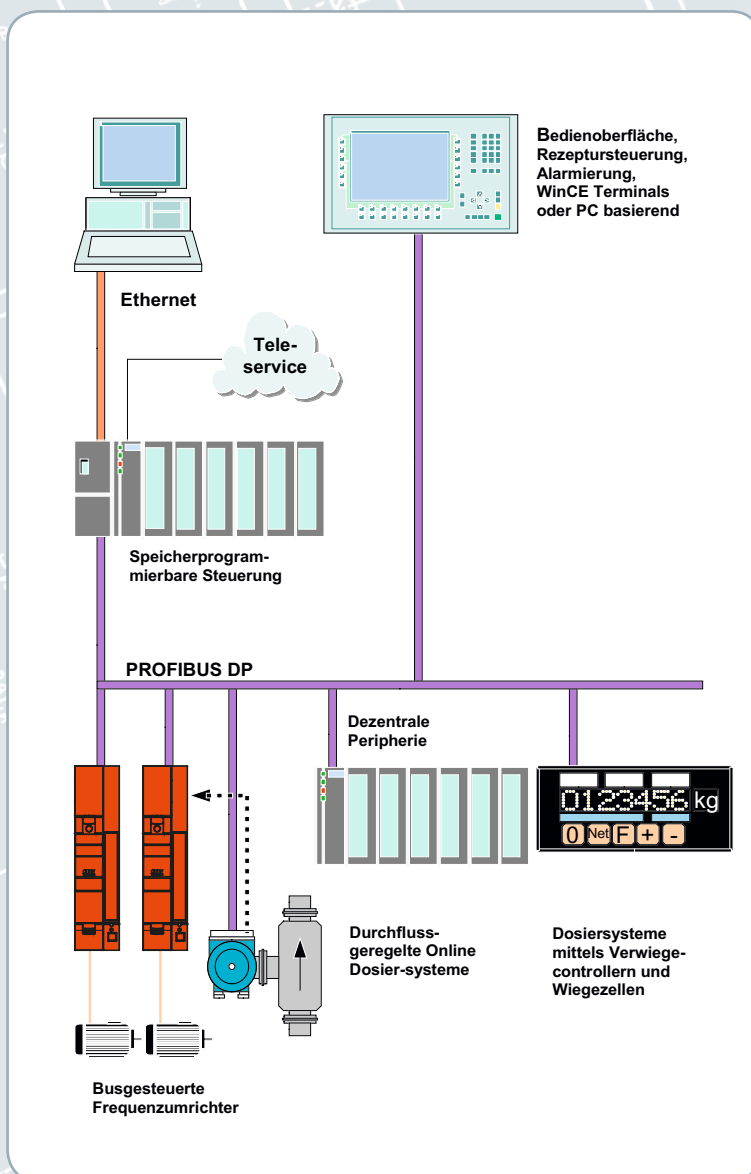


Inbetriebnahme einer Fertigungslinie für Sektionaltore

- ⊙ Erarbeitung eines Automatisierungskonzeptes, basierend auf Kundenunterlagen wie z. B. R&I-Schemata oder Anlagenlayouts
- ⊙ Engineering/Erstellung von Schaltplänen
- ⊙ Schaltanlagenbau und Elektromontagen
- ⊙ Installation und Inbetriebnahme von Servo-Antrieben
- ⊙ Erstellung und Inbetriebnahme von SPS-Software. Erstellung und Inbetriebnahme von mehrsprachigen Visualisierungen auf Basis WinCC, ProTool, Wonderware oder Movicon
- ⊙ Erstellung und Inbetriebnahme von PC-Oberflächen auf Basis Delphi, Windows
- ⊙ Inbetriebnahmen im In- und Ausland mit Kundeneinweisungen, Anlagenübergabe und Abnahmeprozeduren
- ⊙ After-Sales-Service wie Kundendiensttätigkeiten, Zusammenstellung von Ersatzteilpaketen speziell auch für Anlagenbauer und Fernwartung

Einsatz maßgeschneiderter Komponenten

Die u. a. Darstellung beschreibt unser Verständnis von optimierter Hardwareauswahl. Je nach Anforderung der Applikation setzen wir PCs oder WinCE-Terminals unter Verwendung identischer Bedienkonzepte ein. Selbstverständlich erfolgt ebenfalls eine abgestufte Auswahl von SPS-Steuerungen unterschiedlicher Leistungsklassen und Hersteller unter Verwendung identischer Softwarebibliotheken mit angepassten Treiberschichten.



Beispiel zur Vernetzung einer Mischstation

Programmierwerkzeuge

- STEP 7
- PCWorx
- CodeSys | IEC1131

Bedienoberflächen

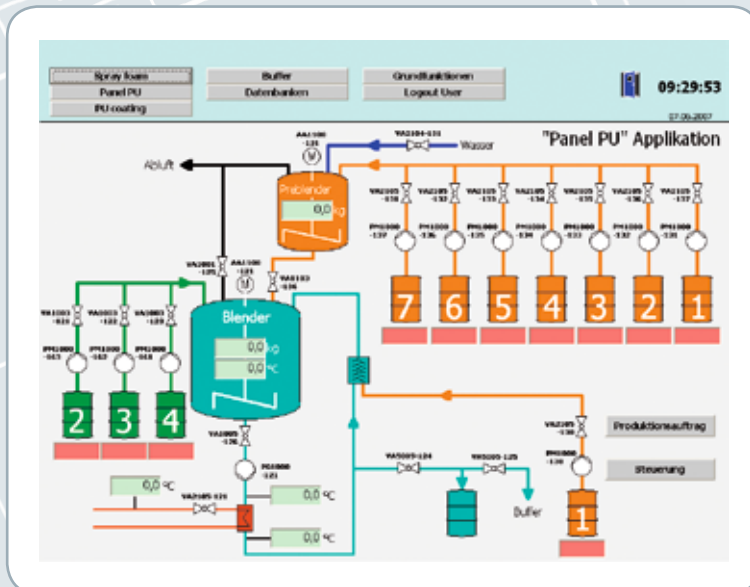
basierend auf WinXP und/oder WinCE

- ProTool | WinCC Flex
- MoviconX
- Intouch
- **KVis**
- Delphi PC-Oberflächen | Fertigungsleittechnik | BDE

Applikationen

- Rezepturverwaltungen
- Antriebstechnik (Stromrichter | Motoren | Getriebe | Schrittmotoren)
- Wegmesstechnik
- Wägesysteme
- Dosiersysteme
- Füllstandsmesssysteme (Radar | Differenzdruck | Verwiegung)
- Fernüberwachung von Außenstationen in Abwasserbetrieben

Realisierte Applikationen für die Prozessautomation



Übersicht einer Dosieranlage (WinCC flex)



Mischstation



Popup-Fenster „Handbetrieb“ in Anlagensvisualisierung KVis

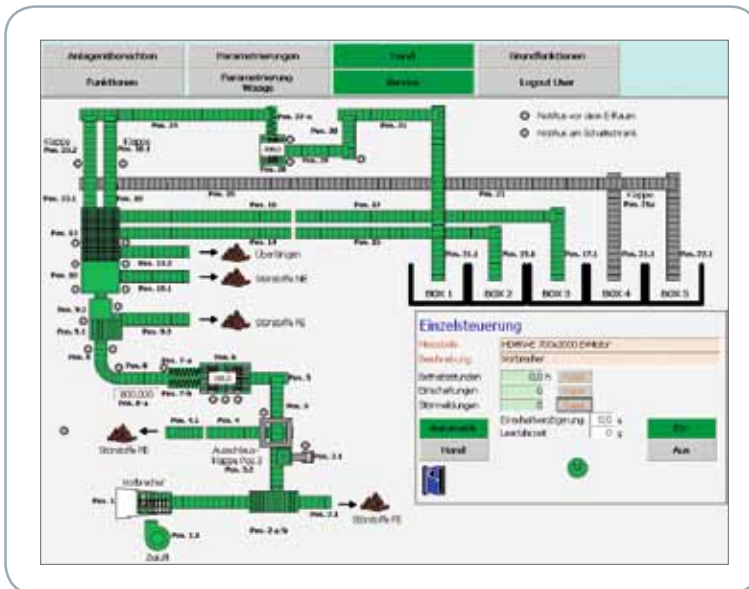
🎯 Tanklager

🎯 Mischstationen

- Rezeptursteuerungen auf PC- oder Multipanelbasis
- Online-Dosierungen mittels Massedurchflussmessung und Mengenregelungen
- Offline-Mischstationen mit Preblending- und Blendingbehältern in diversen Konfigurationen. Hierbei erfolgt die Mengenerfassung mittels Verwiegesystemen
- Abfüll- und Dosierstationen
- Rohstoffrückverfolgung
- Umfangreiche Protokollmöglichkeiten
- SQL-Datenanbindung bei PC basierten Systemen

🎯 Recyclingreaktoren

Realisierte Applikationen für die Fertigungsautomation



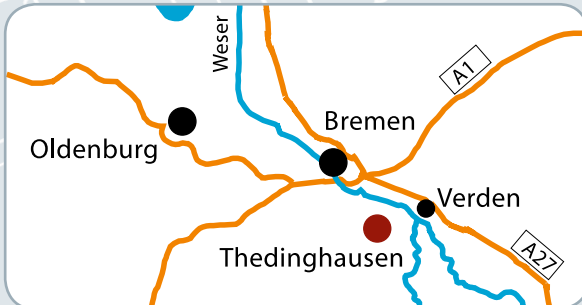
Bedienoberfläche einer Recyclinganlage zur Holzerkleinerung



Bohrautomat mit 12-Servo-Achsen

- ◎ **Bearbeitungslinien**
 - 12-Achs-Bohrautomaten
 - Stanzautomaten
 - Synchronfahrten von Zangen-vorschüben mit Servo-Transportbändern für zeitoptimierten Materialtransport
 - Zahnriemenbearbeitung
 - Stabbearbeitungen
 - Verpackungsautomaten
 - Portalstapelgeräte
- ◎ **Regalfahrzeuge**
- ◎ **Bearbeitungshandling**
 - Bestückungsautomaten für Laserschweißanlagen
- ◎ **Transporttechnik**
 - Kühlpufferstrecken mit Teiledatentaktung
 - Automation von Palettentransporten mit Teilverfolgung
 - Scannergesteuerte Fototaschen-Sortieranlage
- ◎ **Umbauten**
 - Umrüstung von Getreide- und Futtermittellagern auf wirtschaftliche u. bedienerfreundliche Anlagenautomation
 - Werterhalt von bestehenden Anlageninvestitionen durch Umrüstung auf aktuelle Steuerungsgenerationen
 - Ggf. Austausch von Schaltgeräten, Sensorik und Verkabelung
 - Steigerung der Wirtschaftlichkeit von Produktionslinien durch Nachrüstung von BDE-Komponenten

Standort



Kontakt



Volker Knief
Dipl.-Ing. Elektrotechnik
Geschäftsführer
Automation/SPS
Vertrieb
Mail: info@elektro-knief.de

Frank Hunfeld
Staatl. geprüfter Techniker
Automation/Projektierung
Vertrieb
Mail: fhunfeld@elektro-knief.de



Elektro Knief GmbH
Syker Straße 86
D-27321 Thedinghausen
Fon: 49 (0) 4204 7007
Fax: 49 (0) 4204 7331
Mail: info@elektro-knief.de

www.elektro-knief.de