

MEHR WÄRME



ruegg[®]
SWITZERLAND



«DAS FEUER GEHÖRT ZUR FAMILIE.»

Matthias Rüegg, CEO der Rüegg Gruppe

Kreativität, Wertschätzung, Leidenschaft

Oft fragen mich die Leute, was die Firma Rüegg so erfolgreich mache. Das ist eine gute Frage, und ich beantworte sie immer wieder gerne. Es sind drei Dinge:

Da ist zunächst die Kreativität. Das ist die Lust, die Dinge immer wieder neu zu betrachten und Neues, Unbekanntes und Einzigartiges zu suchen und zu wagen. So hat Rüegg zum Beispiel den mit einer Scheibe verschliessbaren Feuerraum erfunden und damit die grundlegenden Voraussetzungen für effiziente und schadstoffarme Wohnraumfeuerungen geschaffen. Es sind Tausende grösserer und kleinerer Geistesblitze, aus denen schliesslich eine Wohnraumfeuerung mit den einzigartigen Rüegg-Eigenschaften entsteht.

Zweitens zieht sich die Wertschätzung als roter Faden durch alle unsere Tätigkeiten. Zuvorderst ist die Wertschätzung unserer Kunden, Mitarbeiter und Geschäftspartner, ohne die es uns gar nicht geben könnte. Dann aber auch die Wertschätzung der natürlichen Ressourcen und des sorgfältigen Umgangs mit unseren Lebensgrundlagen. Es sind nicht nur die grossen, sondern auch die ganz kleinen Dinge, die unseren Vorsprung prägen und dank denen wir mit voller Überzeugung hinter unseren Produkten stehen können.

Das dritte und ebenso wichtige Stichwort ist Leidenschaft. Sie ist die Triebfeder, für unsere Kunden Anlagen zu bauen, über die man sich dank ihrer Qualität, Langlebigkeit, Bedienungsfreundlichkeit und Zuverlässigkeit sehr lange freuen kann. Leidenschaft ist auch die Lust, die Nase immer im Wind zu haben. Es macht uns schlicht Freude, den Markt immer wieder mit Neuheiten und ausgeklügelten Innovationen zu überraschen.

Kreativität, Wertschätzung und Leidenschaft. Das ist die Grundlage, auf dem unser Erfolg basiert. Dafür stehen alle meine Mitarbeiterinnen und Mitarbeiter genauso ein wie ich selbst.

Und nun wünsche ich Ihnen viel Vergnügen bei der Lektüre und viel Inspiration. Ich bin sicher, dass der Rüegg-Funken auch zu Ihnen überspringt.

Ihr Matthias Rüegg



INHALT



EDITORIAL 3
Matthias Rüegg



CHEMINÉES/KAMINE 6
Premium-Line 6
Classic-Line 10
Smart-Line 16

RÜEGG CHEMINÉE AG 22
Wir leben das Feuer



COOKCOOK 24
Indoor BBQ & cooking

LANGANHALTENDER WÄRMEGENUSS 26
Strahlungswärme macht gesund und glücklich



DER WÄRMEABGABEVERLAUF IM VERGLEICH 27

DIE GRUNDOFENTÜRE 28
Die direkte Sicht aufs Feuer



HOLZ – EINE NIE VERSIEGENDE QUELLE 29

WIR REDEN NICHT NUR VON QUALITÄT 30



ENTWICKLUNG & DESIGN 31
Feuer und Flamme für Technik und Design

RÜEGG STUDIOS / FACHPARTNER 32
Wo der Funke springt



BERATUNGSZENTREN 33
Sichtbare Feuerträume

FEUERWELTEN 34
10 Gründe für Rüegg



CUBEO



ODEON



TERZA

Die Premium-Line verbindet Exklusivität und Kreativität mit neuester Technologie. Hier verschmelzen alle Rüegg-Kernkompetenzen auf höchstem Niveau zu einem harmonischen Ganzen. Hier entfachen Sie nicht einfach nur ein Feuer, sondern entzünden ein Lebensgefühl.

NEUHEIT



ODEON
8



CUBEO



ATRIUM
9



PI CLASSIC

Suchen Sie einen Heizeinsatz, der sich nahtlos in Ihre Architektur integrieren lässt? Dann bieten die zahlreichen Modelle der Classic-Line die perfekte Lösung. Diese Linie vereint hervorragendes Design, technische Feinheiten und eine vielseitige Produktauswahl.



720 COMPACT



SAPHIR TUNNEL



PI-COLO COMPACT





720 GIANT



LUMO



JADE



PRISMA / PRISMALO



ELLIPSE



NEPTUN



JUPITER TUNNEL



VENUS

Die Geräte der Smart-Line fügen sich dank ihrer grossen Vielfalt und den kompakten Abmessungen problemlos in jede Art von Wohnraum ein – bei minimaler Einbauhöhe und gutem Preis-Leistungs-Verhältnis. Mehr als die beiden anderen Linien eignen sich die Modelle der Smart-Line hervorragend für den Einsatz in energieeffizienten Bauten. Ein echter Gewinn für Ihr Wohlfühl.



MARS



MERKUR



VENUS



URANUS



JUPITER



NEPTUN



Lilian Lehmann



Erwin Wirz



Jasmirka Koccev

«WIR LEBEN DAS FEUER.»

Walter und Yvonne Rüegg gründeten 1955 ihre Kleinstfirma und schufen daraus ein erfolgreiches Familienunternehmen. Auch mit über 80 Mitarbeitern in fünf Ländern fühlt sich Rüegg Cheminée wie eine grosse Familie mit einer gemeinsamen Leidenschaft: Feuer.

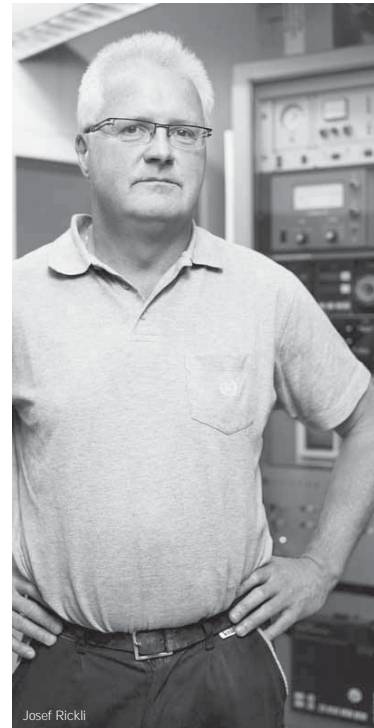
«Wer bei Rüegg arbeitet, muss nicht nur die Faszination für das Feuer teilen. Er muss auch ein inneres Feuer in sich tragen, unsere Ideen mit innovativer Technik und herausragendem Design zu verknüpfen», sagt Matthias Rüegg, CEO der Rüegg Cheminée AG. Die Firma ist auf Kurs. Sie genießt international einen ausgezeichneten Ruf. Das verdankt Rüegg seinen Produkten und seinen qualifizierten Teams.

Georg Spörri, der Einkaufs- und Logistikleiter, sagt stellvertretend: «Es ist ein gutes Gefühl, der Kundschaft Spitzenqualität liefern zu können», und weist auf die Beratungszentren von Rüegg, wo Besucher sich selbst von der Qualität überzeugen können. Einen weiteren Vorteil von Rüegg Cheminée weiss der Aussendienst-Mitarbeiter Alain Rochat: «Konkurrenzlos sind wir in der Wartungsfreundlichkeit unserer Geräte. Sämtliche beweglichen Teile lassen sich im eingebauten Zustand problemlos ersetzen.» Dies ist für den Endkunden ein entscheidender Vorteil.

Die Liebe zum Detail bringt Raphael Hunziker, Leiter der Abteilung Technik bei Rüegg Cheminée, auf den Punkt: «Wir achten auch auf die kleinen Erlebnisse mit unseren Produkten. Zum Beispiel sollen sich die Türen mit einem satten Klacken schliessen.»

Die verschiedenen Abteilungen arbeiten wie die feinen Zahnräder eines Uhrwerks miteinander. Sie kombinieren Erfahrung, Fachwissen, Engagement, Neugier, Umweltbewusstsein, Ethik, Qualität, Mitdenken, Flexibilität und Freude an der besten Lösung. Das Resultat stimmt. Den Beweis dafür bringen die ISO-Zertifizierungen 9001 und 14001. Ein Novum in der Branche.

Das Rüegg-Team sorgt dafür, dass jedes Jahr in Tausenden neuer Anlagen Feuer entfacht werden können, die nicht nur Licht und Wärme spenden, sondern auch bezüglich energetischem Wirkungsgrad und Umweltfreundlichkeit zur absoluten Spitze zählen. «Dafür stehen wir gerade und darauf sind wir stolz», sagen die Niederlassungsleiter unisono.



Josef Rickli



Marcel Weber

Christoph Rutschmann



INDOOR BBQ & COOKING

CookCook bringt das Feuer zurück an seinen ursprünglichen Platz. Der Duft von Holzfeuer in der Küche, der wahre Geschmack gegrillter Speisen, das leise Knistern der Flammen... CookCook eröffnet neue Horizonte und sorgt nicht zuletzt für eine wohlige Wärme in Küche und Stube. Offenes Feuer, Grill oder Glaskeramik-Kochfeld: CookCook ändert im Handumdrehen seine Gestalt, spendet dabei Wärme und verwöhnt Auge und Gaumen.

CookCook ist Kochherd, Grillfeuerstelle und Cheminée/Kamin in einem Gerät.

COOK[®]
 COOK⁺
 Designed by Rüegg





STRAHLUNGSWÄRME MACHT GESUND UND GLÜCKLICH

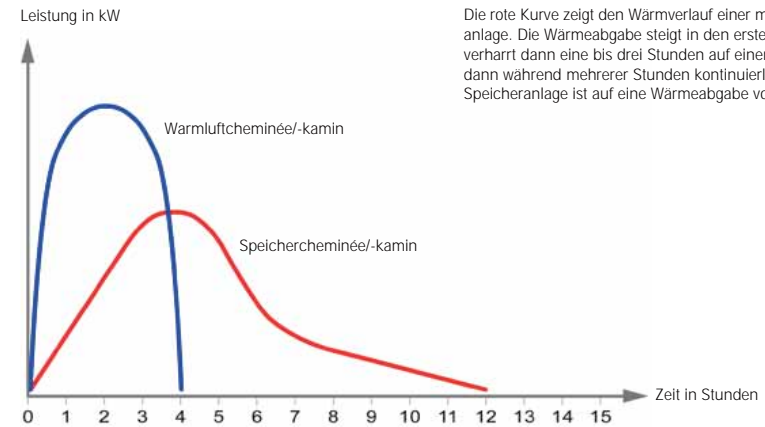
Warum liegt die Katze instinktiv gerne auf der Ofenbank? Warum fühlen wir Menschen uns neben einem Speicher-/Kachelofen ebenfalls rundum wohl? Die Wissenschaft hat eine einleuchtende Antwort. Die von einem Speicherofen ausgestrahlte Wärme ist ausgesprochen langweilig. Sie dringt deshalb viel tiefer in unser Gewebe ein und „wärmt auch die Knochen und Gelenke“, was bereits unsere Urgrosseltern wussten.

Das Gefühl der Wärme von Innen steigert unser Wohlbefinden, wirkt entzündungshemmend und schenkt uns Vitalität und Gesundheit auch an dunklen, feuchtkalten Wintertagen. Langweilige Strahlung ist also ein grossartiges Geschenk der Natur. Rüegg gibt dieses Geschenk mit durchdachten, hocheffizienten Strahlungsmodulen, die dank ihres variantenreichen Aufbaus praktisch in jedes Rüegg-Gerät eingebaut werden können, gerne an die Kunden weiter.

Das Speichermodulsystem erlaubt eine hochwirksame Wärmeaufnahme auf kleinstem Raum. Die im Speicher aufgenommene Wärmeenergie gelangt über einen Zeitraum von – je nach Konzept – 4 bis 20 Stunden gleichmässig und wohldosiert in den Wohnraum. Das macht Rüegg Speicheranlagen nicht nur besonders komfortabel und gesund sondern ist die massgeschneiderte Lösung für energieeffiziente Wohnhäuser (Minergie). Denn die „schnelle“ Wärme des Holzfeuers gelangt nicht innert kurzer Zeit in die Wohnräume und überheizt diese sondern ist den Bedürfnissen des modernen Gebäudes perfekt angepasst. Kurz gesagt also: Speicheranlagen heizen lang anhaltend, wohldosiert und gesund.

Graphik

Die blaue Kurve zeigt eine konventionelle Anlage. Innert weniger als einer halben Stunde ist die höchste Wärmeabgabe erreicht, nimmt aber sehr schnell wieder ab. Das Gerät ist nach 2 bis 4 Stunden wieder „kalt“. Diese Art der Wärmeerzeugung macht dort Sinn, wo man einen Raum schnell aufheizen will, z.B. in einem Ferienhaus oder am Feierabend, wenn man zuhause schnell mal warm haben will.



Die rote Kurve zeigt den Wärmeverlauf einer mittleren Rüegg-Speichermodulanlage. Die Wärmeabgabe steigt in den ersten zwei bis vier Stunden an, verharrt dann eine bis drei Stunden auf einem „Wärmeplateau“ und nimmt dann während mehrerer Stunden kontinuierlich ab. Die durchschnittliche Speicheranlage ist auf eine Wärmeabgabe von 8 bis 12 Stunden ausgelegt.





DIE DIREKTE SICHT AUF'S FEUER

LUST AUF MEHR

Beim Anblick der Grundofentüre von Rüegg wird Ihnen so richtig warm ums Herz werden: Rüegg bietet mit den Glasheiztüren die perfekte Lösung für alle, die den Kachelofen und seine Vorzüge langer Wärmespeicherung lieben und noch dazu die Freude am Feuer geniessen wollen. Eine Kombination, die nicht nur wärmt, sondern sichtbar begeistert!

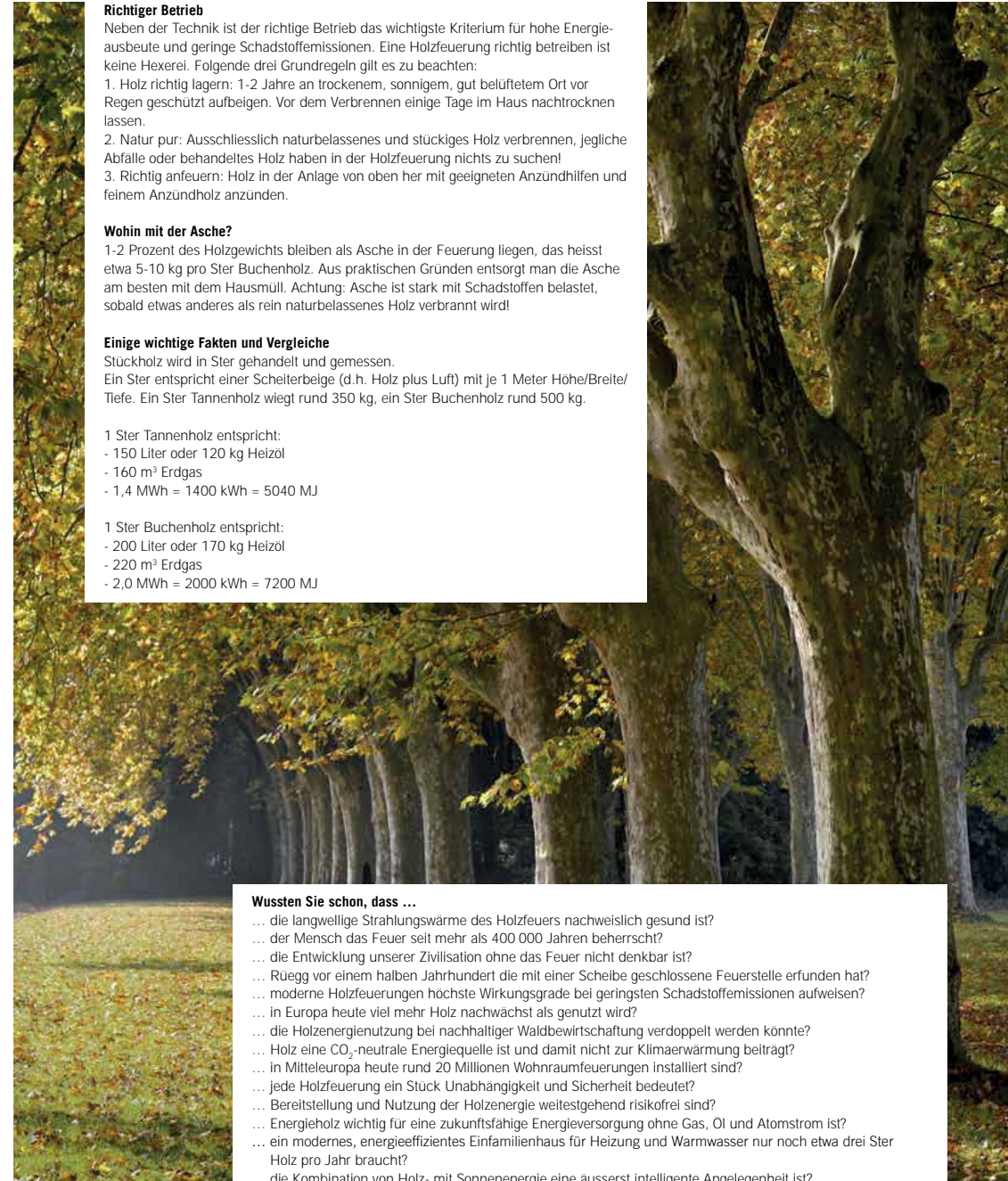
EINFACH HINSCHAUEN

Für Ihre individuellen Ansprüche ist die Grundofentüre in verschiedenen Grössen als Eck- und Tunnelversion sowie als Doppelverglasungs-Variante erhältlich. Passend zum Stil Ihres Kachelofens wählen Sie Ihre Glaskeramiktüre in Schwarz, Chrom gebürstet oder Gold glänzend. Und damit: Freie Sicht auf das Feuer.

HANDFESTE GRÜNDE FÜR MEHR KOMFORT

Ästhetische Vorzüge bestechen ebenso wie die technischen Möglichkeiten der Grundofentüre. Sie lässt sich wahlweise mit automatischer Abbrandregelung (DFC) ausführen. Bei unterschiedlichen Holzauflagemengen sorgt eine einstellbare Luftregelung stets für optimale Verbrennung.

Die Ansprüche modernen Bauens erfordern oft raumluftgetrennte Verbrennungsluftzufuhr. Je nach Bedarf ist bei der Rüegg Grundofentüre Aussenluft- oder Raumluftanschluss möglich. Sie lässt sich wahlweise nach links oder nach rechts öffnen. Ein weiterer Pluspunkt: Unsachgemässe Handhabung kann durch eine „Kindersicherung“ vermieden werden.



Richtiger Betrieb

Neben der Technik ist der richtige Betrieb das wichtigste Kriterium für hohe Energieausbeute und geringe Schadstoffemissionen. Eine Holzfeuerung richtig betreiben ist keine Hexerei. Folgende drei Grundregeln gilt es zu beachten:

1. Holz richtig lagern: 1-2 Jahre an trockenem, sonnigem, gut belüftetem Ort vor Regen geschützt aufbeigen. Vor dem Verbrennen einige Tage im Haus nachtrocknen lassen.
2. Natur pur: Ausschliesslich naturbelassenes und stückiges Holz verbrennen, jegliche Abfälle oder behandeltes Holz haben in der Holzfeuerung nichts zu suchen!
3. Richtig anfeuern: Holz in der Anlage von oben her mit geeigneten Anzündhilfen und feinem Anzündholz anzünden.

Wohin mit der Asche?

1-2 Prozent des Holzgewichts bleiben als Asche in der Feuerung liegen, das heisst etwa 5-10 kg pro Ster Buchenholz. Aus praktischen Gründen entsorgt man die Asche am besten mit dem Hausmüll. Achtung: Asche ist stark mit Schadstoffen belastet, sobald etwas anderes als rein naturbelassenes Holz verbrannt wird!

Einige wichtige Fakten und Vergleiche

Stückholz wird in Ster gehandelt und gemessen.

Ein Ster entspricht einer Scheiterbeige (d.h. Holz plus Luft) mit je 1 Meter Höhe/Breite/Tiefe. Ein Ster Tannenholz wiegt rund 350 kg, ein Ster Buchenholz rund 500 kg.

1 Ster Tannenholz entspricht:
 - 150 Liter oder 120 kg Heizöl
 - 160 m³ Erdgas
 - 1,4 MWh = 1400 kWh = 5040 MJ

1 Ster Buchenholz entspricht:
 - 200 Liter oder 170 kg Heizöl
 - 220 m³ Erdgas
 - 2,0 MWh = 2000 kWh = 7200 MJ

Wussten Sie schon, dass ...

- ... die langwellige Strahlungswärme des Holzfeuers nachweislich gesund ist?
- ... der Mensch das Feuer seit mehr als 400 000 Jahren beherrscht?
- ... die Entwicklung unserer Zivilisation ohne das Feuer nicht denkbar ist?
- ... Rüegg vor einem halben Jahrhundert die mit einer Scheibe geschlossene Feuerstelle erfunden hat?
- ... moderne Holzfeuerungen höchste Wirkungsgrade bei geringsten Schadstoffemissionen aufweisen?
- ... in Europa heute viel mehr Holz nachwächst als genutzt wird?
- ... die Holzenergienutzung bei nachhaltiger Waldbewirtschaftung verdoppelt werden könnte?
- ... Holz eine CO₂-neutrale Energiequelle ist und damit nicht zur Klimaerwärmung beiträgt?
- ... in Mitteleuropa heute rund 20 Millionen Wohnraumfeuerungen installiert sind?
- ... jede Holzfeuerung ein Stück Unabhängigkeit und Sicherheit bedeutet?
- ... Bereitstellung und Nutzung der Holzenergie weitestgehend risikofrei sind?
- ... Energieholz wichtig für eine zukunftsfähige Energieversorgung ohne Gas, Öl und Atomstrom ist?
- ... ein modernes, energieeffizientes Einfamilienhaus für Heizung und Warmwasser nur noch etwa drei Ster Holz pro Jahr braucht?
- ... die Kombination von Holz- mit Sonnenenergie eine äusserst intelligente Angelegenheit ist?

WIR REDEN NICHT NUR VON QUALITÄT

Zu Recht erwartet die Kundschaft von Rüegg, dass die Produkte sämtliche gesetzlichen Vorschriften und Normen einhalten (z.B. BImSchV 2. Stufe in Deutschland, 1-5A Verordnung in Österreich, LRV in der Schweiz, länderspezifische Brandschutzvorschriften). Darüber müssen wir gar nicht reden, das ist einfach selbstverständlich.

Aber Rüegg ist mit dem normalen Standard noch lange nicht zufrieden. Als praktisch einziger Produzent hochwertiger Wohnraumfeuerungen ist Rüegg EN ISO 9001 und 14001 zertifiziert. Die beiden Normen definieren Anforderungen im Qualitätsmanagementsystem. Dazu gehören beispielsweise Kundenorientierung, klar definierte Prozesse, gute Serviceleistungen, Verpflichtung zu nachhaltigem wirtschaften, Ökobilanzen und Kennzahlen für umweltrelevante Betriebsbereiche sowie stetige Verbesserungsprozesse.

Eine ganze Anzahl weiterer, teilweise länderspezifischer Labels und Zertifikate weisen auf die hohe Qualität der Rüegg Produkte hin. Wir wollen die besten Geräte bauen. Das heisst nicht nur herausragendes Design, sondern sorgfältige Verarbeitung bis in die kleinen Details, höchsten Energiegewinn dank technisch ausgeklügelter Verbrennung, geringste Schadstoffemissionen.



Bei Rüegg bleibt die Scheibe dank cleverem Airwash-System am längsten sauber.



zeichnet besonders für energieeffiziente Gebäude geeignete Geräte aus



ISO 9001: Fordert und definiert Qualitätsmanagement und betriebliche Prozesse

ISO 14001: Fordert und definiert Umwelterhalten



kennzeichnen Geräte mit besonders hohem Wirkungsgrad und tiefen Schadstoffemissionen

Die Vorschriften, Gesetze und Zertifikate sind einem steten Wandel unterworfen. Die periodischen Verschärfungen der Anforderungen motivieren Rüegg zu Höchstleistungen bei der Entwicklung neuer Produkte. Diese sollen nicht nur schön, langlebig, praktisch und pflegeleicht sondern bezüglich Wirkungsgraden und Schadstoffemissionen den Vorschriften immer einen Schritt voraus sein. Dafür steht das ganze Rüegg Team ein.

ENTWICKLUNG & DESIGN



Raphael Hunziker

Christian Pinker



Rolf Wintsch

FEUER UND FLAMME FÜR TECHNIK UND DESIGN

Raphael Hunziker leitet die Technik- und Designabteilung von Rüegg. Er und sein Team arbeiten nach dem Motto «Bewährtem vertrauen, Neues entdecken». Sie sind verantwortlich für die mittlerweile unverkennbare Handschrift der Rüegg Cheminée AG.

Ein moderner Heizeinsatz muss mehr können als nur ein Feuer in sich zu tragen. Das wird einem klar, wenn man das Design-Atelier bei Rüegg besucht. Hier gilt es, ästhetische Formen mit funktionellen Eigenschaften zu verbinden. Gleichzeitig soll das Produkt so einfach und dezent wie möglich sein. Und das aus einem ökologisch verantwortbaren Material mit Blick auf Langlebigkeit. Keine leichte Aufgabe. Doch hier arbeitet ein eingespieltes Team.

«Wir kombinieren Bewährtes stets mit Neuem», erklärt Raphael Hunziker die Arbeit seiner Abteilung. «Dabei integrieren wir die Wünsche unserer Kunden und achten in jedem Fall auf das technische, ökonomische und ökologische Optimum.» Eine Aufgabe, die immer wieder konzeptionelles Geschick verlangt, denn von der Skizze über den Prototyp bis hin zum fertig installierten Kamineinsatz in einer Anlage sind viele kleine Schritte notwendig. «Jedem Schritt schenken wir die volle Aufmerksamkeit», führt Rolf Wintsch weiter aus. Der Prozess dauert oft weit mehr als ein Jahr. «Wir gehen immer auf Nummer sicher, um sämtliche Produkte auf ihre Zuverlässigkeit im Alltag zu prüfen. Schliesslich wissen wir, dass unsere Kunden allerhöchste Qualität erwarten. Und das zu recht.», ergänzt Christian Pinker.



WO DER FUNKE SPRINGT

In den Rüegg Studios sowie in den Ausstellungen unserer Fachpartner erleben Sie uns aus nächster Nähe. Hier soll der Funke springen und das Feuer für Rüegg entfacht werden. Kompetente Berater führen Sie durch die Ausstellung, beantworten unverbindlich Fragen und finden gemeinsam mit Ihnen das richtige Produkt.

In den Rüegg Studios sowie bei den zahlreichen Fachpartnern erleben Sie mit allen Sinnen, was es heisst, ein hochwertiges Produkt von Rüegg zu besitzen. Lassen Sie sich inspirieren. Spüren Sie die Wärme des Feuers, sehen und fühlen Sie die vorzügliche Verarbeitung der edlen Materialien bis ins Detail und erleben Sie das zeitlose Design in Natura.

Unsere fachkundigen Partner führen alle Besucher durch die Welt von Rüegg und zeigen Ihnen Heizeinsätze und das passende Zubehör. Im Gespräch finden wir das richtige Objekt für die Immobilie und beginnen auf Wunsch bereits mit der individuellen Planung einer massgeschneiderten Lösung.

Einen Überblick über die Standorte der Rüegg Studios und Fachpartner finden Sie unter www.ruegg-cheminee.com.



SICHTBARE FEUERTRÄUME

Wer besondere Cheminées/Kamine liebt und sucht, findet in den Rüegg Beratungszentren die Erfüllung seines Feuertraums. Der Name Rüegg steht für Design, Innovation, Service und Schweizer Qualität.

Den Ausdruck des Feuers in einer stimmungsvollen Wohnatmosphäre hautnah erleben: Unsere Ausstellungen zeigen eine grosse Auswahl an befeuerten Geräten und Accessoires. Alles zum Bestaunen, Anfassen und Erleben. Kompetente Fachleute beraten Sie zudem bei allen Fragen rund um Design, Technik sowie den klimaneutralen Brennstoff Holz.

Besuchen Sie unsere Ausstellungen:

Rüegg Cheminée Schweiz AG

Studbachstrasse 7 – 8340 Hinwil – Schweiz

Swisskeramik AG,

Topferweg 1-2 – 6060 Sarnen – Schweiz

Rüegg Kamine Germany GmbH

Grundtalring 33 – 63868 Großwallstadt – Deutschland

Rüegg Cheminées S.A.S.

Z.I. Sud – CS 70031 – 54 rue de l'Industrie
67161 Wissembourg Cedex – France

Ruegg Camini Italia s.r.l.

Via Lecco, 25 – 23870 Cernusco Lombardone (LC) – Italia

10 GRÜNDE FÜR RÜEGG

1959 konstruiert Walter Rüegg den ersten Heizeinsatz mit geschlossenem Feuerraum und lässt seine revolutionäre Idee patentieren. Seither werden die Technologien kontinuierlich verbessert. Rüegg ist weltweit als Pionier des geschlossenen Heizcheminées bekannt und mit regelmässig erscheinenden Innovationen stets einen Schritt voraus. Insgesamt sind es zehn Gründe, warum Rüegg-Geräte für Sie die beste Wahl sind:

1. Exklusives Design

Das Detail macht den Unterschied. Unsere Heizeinsätze sind sauber verarbeitet und bieten modernes Design mit puristischen Linien.

2. Sauberes Flammenbild dank Airwash-System

Die komplexe Verbrennungsluftführung mit 3-Stufen-Technologie garantiert ein schönes und gleichmässiges Flammenbild. Gezielte Luftindüsung bildet einen Luftvorhang, der die Scheibe langfristig sauber hält.

3. Polyvalenz

Einzigartig sind die Einsatzmöglichkeiten der Rüegg Geräte als Warmluft-, Speicher- oder als Strahlungsanlagen.

4. Effiziente Energie

Ob konvektive oder als Strahlung abgegebene Wärme: Die erzeugte Energie wird in jedem Fall optimal und effizient genutzt.

5. Beste Qualität

Zertifiziert nach ISO 9001 und 14001 sind wir bestrebt, beste Qualität zu liefern und die strengen europäischen Normen und Richtlinien einzuhalten.

6. Unabhängig von der Raumluft

Unsere Heizeinsätze sind mit einer raumluftgetrennten Verbrennungsluftführung ausgerüstet. Sie eignen sich auch für Minergie-, Niedrigenergie- sowie Passivhäuser.

7. Vielseitige Bauformen

Sie haben die Wahl aus verschiedenen Formen, Varianten, Grössen oder Exklusivitäten, wie 360°-Rundsicht oder elektrisch verstellbare Scheibe.

8. Leichtgängige Türe

Die Türführungen arbeiten dank 4-fach gelagertem Schlitzen sehr präzise. Beste Ausrüstung garantiert leise Bedienung ohne Kraftaufwand.

9. Ersetzbare Bauteile

Ein defektes Bauteil kann ersetzt werden, ohne die Verkleidung aufzubrechen. Die intelligente Konstruktion ermöglicht den Zugang von der Gerätefront her.

10. Robuste Bauweise

Die verwendeten Materialien sind sehr robust und wartungsarm. Bewegliche Bauteile lassen sich auch nach jahrelangem Betrieb mühelos bedienen.





Rüegg Cheminée AG

Schwäntenmos 4 – 8126 Zumikon – Schweiz
Tel. +41 (0)44 919 82 82 – Fax +41 (0)44 919 82 90
info@ruegg-cheminee.com

Rüegg Cheminée Schweiz AG

Studbachstrasse 7 – 8340 Hinwil – Schweiz
Tel. +41 (0)44 938 58 58 – Fax +41 (0)44 938 58 38
info@ch.ruegg-cheminee.com

Rüegg Kamine Austria GmbH

Biergasse 7 – 4616 Weisskirchen – Österreich
Tel. +43 (0)7243 56946 – Fax +43 (0)7243 56946 10
info@ruegg-kamine.at

Rüegg Kamine Germany GmbH

Grundtalring 33 – 63868 Großwallstadt – Deutschland
Tel. +49 (0)6022 26574 0 – Fax +49 (0)6022 26574 29
info@ruegg-kamine.de

Rüegg Cheminées S.A.S.

Z.I. Sud – CS 70031 – 54 rue de l'Industrie
67161 Wissembourg Cedex – France
Tél. +33 (0)388 54 10 60 – Fax +33 (0)388 54 23 05
info@fr.ruegg-cheminee.com

Ruegg Camini Italia s.r.l.

Via Lecco, 25 – 23870 Cernusco Lombardone (LC) – Italia
Tel. +39 039 66 121 55 – Fax +39 039 62 602 23
info@ruegg-camini.it

www.ruegg-cheminee.com